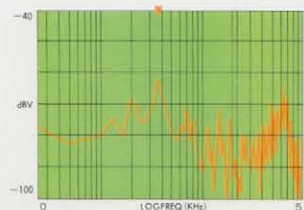
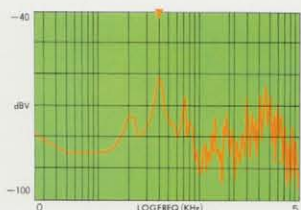


音の色に、拡がりに、個性を主張する6つのフォーム。

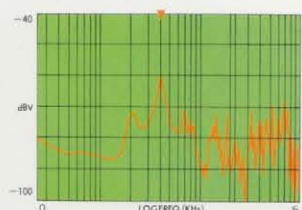


タイトな伸びのよい中低音、澄みきった明るい音色を、右はしのピークが示しています。

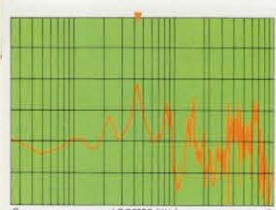


MG TYPE

中央と左側のピークのつながりがよく、また、右よりのピークとのバランスのよさが繊細な音色を生み出しています。



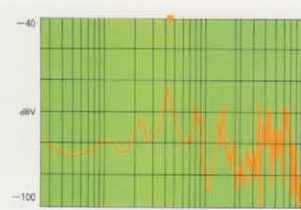
MJ TYPE



MF TYPE

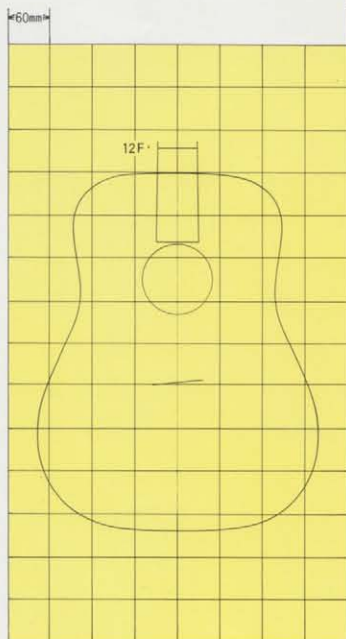
ショートスケールながら低音域にいたるカーブをなめらかにして、バランスのよいサウンドを生み出しています。

LF TYPE

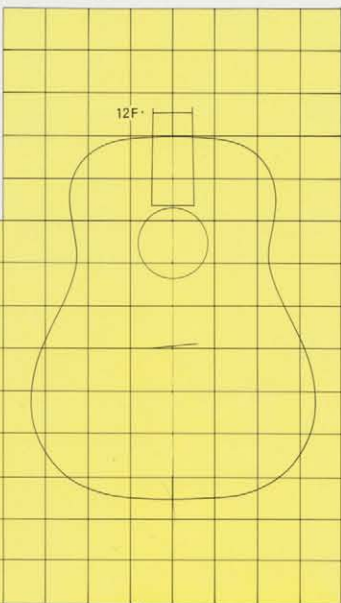


MWG TYPE

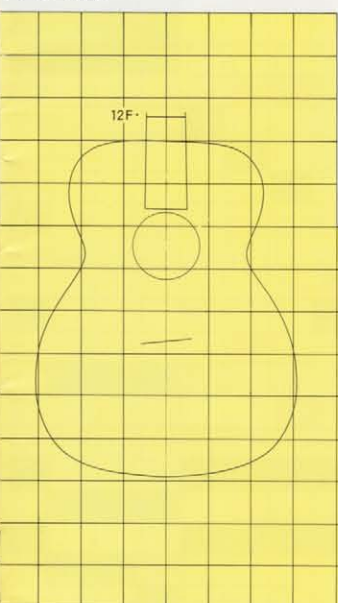
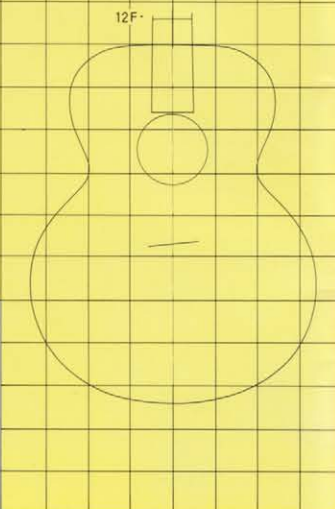
オールドタイプのボディ・フォームにより、豊かな音量と、特に5・6弦のすばらしいバランスを同時に生み出しています。



TF MD MV MB
MWH MWD TYPE



モーリスのオリジナル・フォームにより、もっとも重要な高中音域が充実しました。サウンドバランスも抜群です。



小型のボディながら全音域にわたるバランスはすばらしく、アルペジオやラグタイム・ギターその他、和音の美しさは群をぬいています。

