



ローゼットサウンドホール(美しい彫り)を施したCELEBRITY、ULTRAの口輪は、理想の質量特性をもった1.1mmからデザインを際立たせ、さらにはホールへの損傷を保護する保護層でも採用している。それは、「ローゼット」音程の花彫りと呼ばれる。オペレーションギターを代表する意匠のひとつを譲り受けたものだ。



1527-I



1527-B

★1527 Deep Bowl Cutaway (Color: I, A, B)

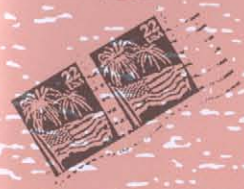
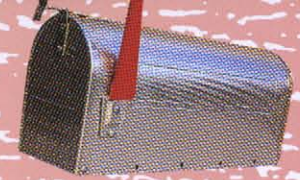
●ピエゾエレクトリックピックアップ
オペレーションギターのオリジナルと同一規格のPUを採用。生ギターの音を純粋にそのまま再現する。圧電式の高感度なのだ。このピックアップシステムは、各弦のアンカーポイントになるサドルの下部(ギターボディのなかで最初に音をつくる発源体)に、それぞれ6個の圧電素子を配置。ひとつひとつの素子が各弦の振動を拾いながら、同時にピックアップ全体でも表裏の振動を拾う。オペレーション独自のものである。まさに、アコースティックを知りつきたエレクトリックだ、ウルトラのピックアップシステムだとと言える。

●FETプリアンプ
リラモード・ラウンドバックの特性をフルに生かし、純粋にアコースティックな音を効率的にアンプリファイするために、高性能FETプリアンプを採用。2つのバンドフィルターを内蔵することで、不要なノイズや周波数を排除し、フィードバックも抑制する。クリアなハイトーン、メロウなミッドレンジ、深みのあるベーストーン。まさに、オペレーションの血をひくサウンドだ。また、コントロールノブは、同軸型を採用。バッテリー交換は、ボディ側面のスクリュー(黒のマイナス)を90°時計の逆まわりに回転させ、ボディ内のバッテリーボックスをはずして行なう。バッテリーカバーは、スライド式。装着は、説書と逆の方法でOKだ。

●ジャンボフレット
ウルトラについても、セレブリティと同様に、スーパーシャロー・ボウルのカットウェイモデルに、ジャンボフレットを採用。アコースティックギターでありながら、その演奏上でのフォーリングは、エレクトリックギターに酷似している。まさにフィンガリング・テクニクを生かせるギターだ。もはやギタリストは、エレクトリックサウンドとアコースティックサウンドを弾きこなさなければならないことを、この仕様は物語っているといえる。



Piezoelectric Pickup 1
FET Preamp 2



1517-4

★1517 Deep Bowl (Color: I, A, B)



1515-B

★1515 12-String Deep Bowl (Color: I, A, B)

Accessories

●オペレーションアクセサリ



ギターを購入したら、一緒に揃えておきたいものがある。ストラップ、ピック、ギターチューナーなど、アクセサリはオペレーションギターと共通だから、高品質で充実。

●オペレーションブロンズストリングス



プロおよびステューデント用として、コストパフォーマンスを追求したブロンズ弦だ。長期にわたる弦づくりの経験と技術に、コンピュータ制御の巻線装置を駆使して完成させた高純度なこのブロンズ弦からは、歯切の良いバランスのとれたサウンドが生まれる。練習からステージまでオールマイティ。目的や用途によって、ぜひ、アダマス・ストリングスと使い分けてほしい。アダマス・ストリングス同様、オペレーション独自(特許)の金具ノブ付きだ。

- 5112 Light Gauge 12-Strings
- 5113 Extra-Light Gauge
- 5114 Light Gauge
- 5115 Medium Gauge

●オメガ・クラシックストリングス



ほとんどのクラシック弦は、伸縮性をもつナイロンを織状に巻いているのに対し、オペレーションは、単線の鋼状合成ペットを開発。伸長を抑えることに成功した。また、包線も、新素材の開発により強化し、音の力強さ、バランス、歯切れ感ととも向上。生産手法でも、一本一本を精密ノズルによってつくりあげるモノドロー製法を採用することで、これまでの大量生産では成しえなかった最高級のナイロン弦として完成させている。

- 4141 Normal Tension
- 4242 High Tension
- 4343 Extra High Tension
- 4141G Normal Tension-Gut Trebles
- 4242G High Tension-Gut Trebles

Strings

●アダマス・フォースファープロンズストリングス



複合ゲーシングを採用。芯の直径と巻線の直径を同じにすることで、弦の各部に均一の張力を与え、従来の製品にはない安定した大きな振幅が得られるようになっている。また、コンピュータ制御により、フォースファープロンズの糸をムラなく均一に巻きこみ、アコースティック・エレクトリックギターや生ギターに最適な仕上げを得た。ポールエンドは、オペレーション独自(特許)の金具ノブ付き。

- 1616 Light Gauge 12-Strings
- 1717 Extra-Light Gauge
- 1818 Light Gauge
- 1919 Medium Gauge

Cases

独特のシェイプ、ラウンドバック・ボディを収納するには欠かせないハードケースだ。スーパーシャロー・ボウル、ティープ・ボウル、12弦仕様、それぞれにぴったりのサイズで、大切なギターを保護する。デザインも、実にオシャレ。いいギターには、いいケースが必要だ。



- 9111-0 Hardshell Case (Super Shallow Bowl) ¥10,000
- 9107-0 Hardshell Case (Deep Bowl) ¥10,000
- 9113-0 Hardshell Case (12-String) ¥10,000