

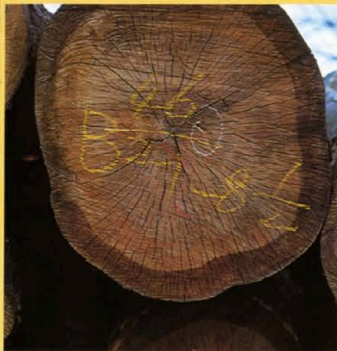
# CUSTOM MODEL

カスタムモデルは、ヤマハの名工たちが内外の音に対する要望を十分に研究し、伝統あるギターづくりの技術をフルに活かして創造した、最高級のフォークギターです。シリーズには、音の個性の異なる4つのモデルがあります。

●ギターの響きを決める表板の響種、約一昼夜の接着乾燥を経て、一本一本を、名工の目が細心の神経を配って削ります。裏板も同じように、丹念に仕上げられます。



●原木は、世界中の山や森林から選り抜かれて集まって来ます。そして、自然のエネルギー(原木を"顧らす"こと)を受けるため、長期間屋外に放置されます。



●材材には、厳選に厳選を重ねたメイプルやマホガニーのムクを使用します。丹念に形を切り出し、その後、顔に接着します。



## L-51

左右非対称のボディを採用し、どちらかというと音量より音質に重点を置いて設計しました。全体のバランスが非常に良く、繊細な表現が得意で、マイクのリ、録音特性に優れたギターです。

¥300,000 (最高級ハードケース付き)  
 胴型=ヤマハカスタムボディスタイルⅠ  
 弦長=651mm  
 表板=高級エゾ松単板  
 裏/側板=高級カランダシ単板  
 枠=マホガニー  
 指板/下駒=黒檀  
 糸巻=TM30G(最高級ダイカスト製トルク調整付き・ゴールド)  
 弦=D'ANGELICOライトゲージ  
 枠反り修正=アジャスタインロッド付き



## L-52

粒のそろった、ハギレのよい音が得られるよう、コードバランスの優秀性をとくに強調したのがL-52。そのうえ、甘さも備えたノビのある音色と、芯のしっかりした感触が魅力です。

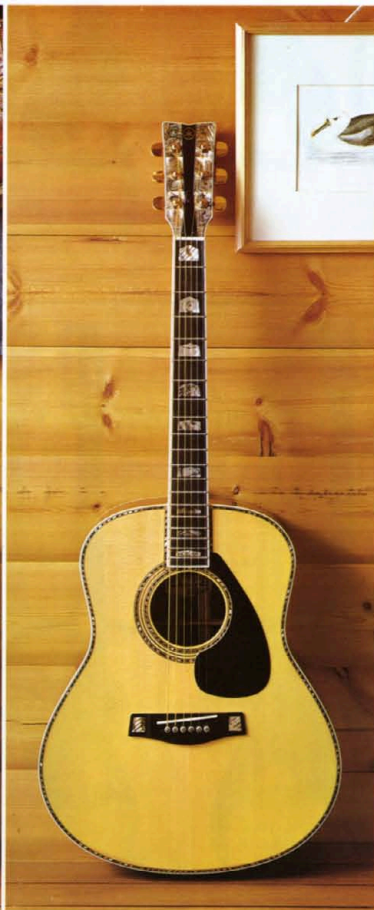
¥300,000 (最高級ハードケース付き)  
 胴型=ヤマハカスタムボディスタイルⅡ  
 弦長=651mm  
 表板=高級スプルース単板  
 裏/側板=高級メイプル単板  
 枠=メイプル  
 指板/下駒=黒檀(下駒弦高調整及びピッチ調整付き)  
 糸巻=TM50G(最高級ダイカスト製トルク調整付き・ゴールド)  
 弦=D'ANGELICOライトゲージ  
 枠反り修正=アジャスタインロッド付き



## L-53

ひと聞いていうと、明快でヌケの良い音。これがL-53の設計意図です。音量も豊富、ハツのある中低音と柔らかく伸びる高音が、バランスよく鳴り響きます。

¥300,000 (最高級ハードケース付き)  
 胴型=ヤマハカスタムボディスタイルⅢ  
 弦長=651mm  
 表板=高級エゾ松単板  
 裏/側板=高級カランダシ単板(裏板黒檀入り3ピース)  
 枠=マホガニー(黒檀入り)  
 指板/下駒=黒檀  
 糸巻=TM50G(最高級ダイカスト製トルク調整付き・ゴールド)  
 弦=D'ANGELICOミディアムゲージ  
 枠反り修正=アジャスタインロッド付き



## L-54

カントリーフリーングに選れた音色。低・中・高音のたくみなバランス設計により、全体に明るく澄んだ、よく通るハギレの良い音が、力強く鳴るのが特長です。

¥300,000 (最高級ハードケース付き)  
 胴型=ヤマハカスタムボディスタイルⅣ  
 弦長=651mm  
 表板=高級スプルース単板  
 裏/側板=高級メイプル単板  
 枠=メイプル  
 指板/下駒=黒檀  
 糸巻=TM50G(最高級ダイカスト製トルク調整付き・ゴールド)  
 弦=D'ANGELICOミディアムゲージ  
 枠反り修正=アジャスタインロッド付き

