



ジャクソン・ローインピーダンスサーキットをビルトインしたPUシステムを採用、ボルトオンシリーズのトップモデル。

JE-1200 LOW IMPEDANCE SYSTEM
ボルトオン・トップ搭載のJE-1200。シャーペルでは、Model 4シリーズの他に、Model 5558も採用されており、ジャクソンPUのクオリティを約100%アップしたという特徴を誇り、その特性を最大限に引き出した。



MODEL-4M ¥95,000

● BODY : ジャクソン ロッキングヘッド
● NECK : メイプル/ローズウッド
● FINGERBOARD : レーズウッド
● PICKUP : ジャクソン 50/30 08 ● HET : フラット
● FINISH : ロックワル 06/ブラック
● TRUSS ROD : 18°
● CONTROLS : 18kV 18kV 5kV 10kV 10kV
● PICKUP : ジャクソン 2000K 2000K 1
● CONTROLS : 18kV 18kV 5kV 10kV 10kV
● PICKUP : ジャクソン 2000K 2000K 1
● CONTROLS : 18kV 18kV 5kV 10kV 10kV

PICKUP STYLE
1H2SCスタイルでコーディネートされたPUは、J-200 ハイパフォーマンスピックアップと、J-50BCハムバッキング。

ハイフレックスシステム、またR-F降音を大幅に減少させる。

MODEL-4A ¥120,000

● BODY : ジャクソン ロッキングヘッド
● NECK : メイプル/ローズウッド
● FINGERBOARD : レーズウッド
● PICKUP : ジャクソン 50/30 08 ● HET : フラット
● FINISH : ロックワル 06/ブラック
● TRUSS ROD : 18°
● CONTROLS : 18kV 18kV 5kV 10kV 10kV
● PICKUP : ジャクソン 2000K 2000K 1
● CONTROLS : 18kV 18kV 5kV 10kV 10kV



プレッションサーキット内蔵、モデル4Aは、650Hzを中心に最大振幅でフロントピックアップと、ボディ内のゲインコントロールのコントロールに大きな影響を及ぼす。

ボディ内蔵のプレッションサーキットは、PUのロードレギュレーションに影響を及ぼす。また、エフェクター、アンプなどの共振周波数の変化を阻害する。

MODEL-4 ¥110,000

● BODY : クォーツスタングレード ジャクソン ロッキングヘッド
● NECK : メイプル/ローズウッド
● FINGERBOARD : レーズウッド
● PICKUP : ジャクソン 50/30 08 ● HET : フラット
● FINISH : ロックワル 06/ブラック
● TRUSS ROD : 18°
● CONTROLS : 18kV 18kV 5kV 10kV 10kV
● PICKUP : ジャクソン 2000K 2000K 1
● CONTROLS : 18kV 18kV 5kV 10kV 10kV



聖飢魔II

ACE SHIMIZU
ユース 清水 聖飢魔II
ギタリストの才能、音楽的な才能、パフォーマンス、ライブ、レコーディングなど、フレキシブルなプレイスタイル、サウズイットアップの名手、シャープなプレイ、パフォーマンスは、すべてをこなす。

MODEL-5A ¥120,000

● BODY : ジャクソン ロッキングヘッド
● NECK : メイプル/ローズウッド
● FINGERBOARD : レーズウッド
● PICKUP : ジャクソン 50/30 08 ● HET : フラット
● FINISH : ロックワル 06/ブラック
● TRUSS ROD : 18°
● CONTROLS : 18kV 18kV 5kV 10kV 10kV
● PICKUP : ジャクソン 2000K 2000K 1
● CONTROLS : 18kV 18kV 5kV 10kV 10kV

スルーネック構造のメリットを存分に生かしたサスティンフィーリング。24フレットングをスタンダードにしたカッタウェイシェイプなど、ソロイストのトータルバランスは未だ他の追随を許さない。



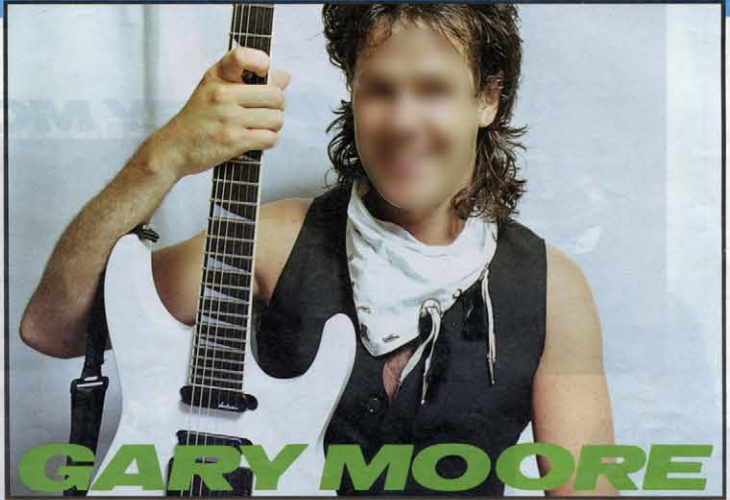
J-95 PICKUP
Model 5Aのリアに搭載されるハムバッキングは、フラットな特性を兼ね備えたハイパフォーマンス、ジャクソンJ-95だ。切れの良いリズムプレイと、コクのあるリードプレイを同時にこなす。1.5mmバックギターのJ-200のPUだ。

MODEL-5 ¥130,000

● BODY : クォーツスタングレード ジャクソン ロッキングヘッド
● NECK : メイプル/ローズウッド
● FINGERBOARD : レーズウッド
● PICKUP : ジャクソン 50/30 08 ● HET : フラット
● FINISH : ロックワル 06/ブラック
● TRUSS ROD : 18°
● CONTROLS : 18kV 18kV 5kV 10kV 10kV
● PICKUP : ジャクソン 2000K 2000K 1
● CONTROLS : 18kV 18kV 5kV 10kV 10kV

THROUGH NECK CONSTRUCTION

シャーペルの形から見て、Mr.グロバーは、ジャクソンのギタースペックを模倣して、理想的な構造と考えられているのが、スルーネックだ。伝統的の伝統。また、ハイフレックスシステムでのプレイビリティを



GARY MOORE

シャークテースインレイを施した、シャーペルのフラッグシップ。ハンパな注釈など必要としない、そのトータルバランスは、まさにアメリカン・ニュートラッド。

SOLOIST BODY
ジェフ・ベックモデルとして、ジャクソンの名でこの世にデビューした。ソロイストシェイプ、シャーペルでもトップクラスのModel 5, 6A, 6にラインナップするという



SHARK TEETH INLAY

美しいボディ、その形状ゆえに「シャークテース」(鯊の歯)のニックネームで呼ばれる独自のボディシェイプ。コンパウンドドット、Mr.グロバー・ジャクソンの優れたギタースペックメントによって生まれた歴史に輝く名器とも言える。Model 4Aは、ボルトオン・トップグレードとして、またModel 6は全ラインナップを通じてのトップグレードとして、この特別な「鯊の歯」が身についている。



REIBUN OHTANI 大谷 レイブun
まず第一に、モダンなシブなボディシェイプが気に入った。そして、その形状ゆえに「シャークテース」のニックネームが気に入った。また、ハイフレックスシステムでのプレイビリティを最大限に引き出した。このモデルは、ハイフレックスシステムでのプレイビリティを最大限に引き出した。



HIDEAKI NAKAMA 中野 明
「ハリス・キューリアー」から始めるエレクトリックギターを弾いてきたが、シャーペルのモダンなサウンド、ボディシェイプは、個人的にとても気に入っている。また、このモデルの性能も、90年代に残る最良の本物だ。

