

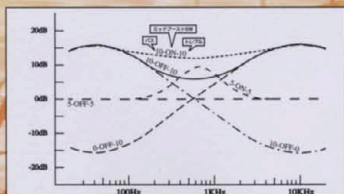
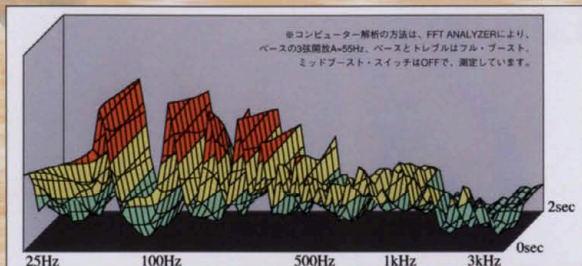
## CIRCUIT "CI-R-02"

ESPベース・アクティブ・サーキット"CI-R-02"は、アクティブ・ピックアップからパッシブ・ピックアップまで、幅広い選択が可能です。ベースは45Hz、トレブルは10kHzを、それぞれ±15dBの幅でブーストとカットをすることができ、ミッドブースト・スイッチは650Hzを+9dBブーストし、多彩な音創りが可能です。

Price : 20,000 yen



※ポリウム・ポットは別売です。



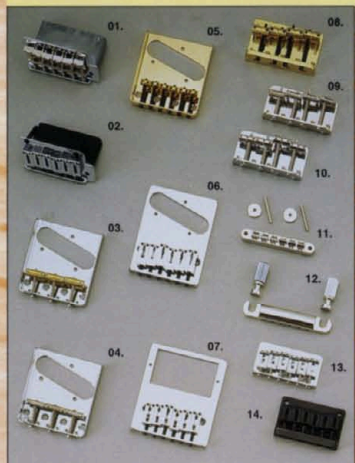
## MACHINE HEAD

※18.オールド・クルーソントイプは別売のみです。

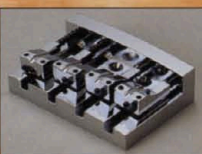


<b>6 Line Model Set</b>		<b>3x3 Line Model Set</b>		<b>13. シャーラータイプ</b>		<b>Go 8,000</b>		<b>19. クルーソントイプ II Ni 8,000</b>	
01. クルーソントイプ Ni	5,000	07. クルーソントイプ Ni	5,000	14. シャーラータイプ	BLK 9,000	20. クルーソントイプ II Go	12,000	21. クルーソントイプ II BLK	12,000
02. クルーソントイプ Go	7,000	08. クルーソントイプ Go	8,000	15. カスタムタイプ	Cr 6,000	22. シャーラータイプ Cr	8,000	23. シャーラータイプ Go	12,000
03. クルーソントイプ BLK	8,000	09. グローバタイプ Cr	6,000	16. カスタムタイプ	Go 8,000	24. シャーラータイプ BLK	12,000		
04. シャーラータイプ Cr	6,000	10. グローバタイプ Go	8,000	<b>Bass Model Set</b>					
05. シャーラータイプ Go	8,000	11. グローバタイプ BLK	9,000	17. クルーソントイプ I	Ni 8,000				
06. シャーラータイプ BLK	8,000	12. シャーラータイプ Cr	6,000	18. オールド・クルーソントイプ Ni	9,000				

## BRIDGE



<b>01. SE Tremolo Old Type</b>		<b>08. Custom Bass Bridge</b>	
Cr 5,000 yen	Go 6,000 yen	Cr 7,500 yen	BLK 7,500 yen
BLK 6,000 yen	Brass 7,000 yen		
<b>02. SE 2stud Tremolo</b>		<b>09. Bass Bridge Old</b>	
Cr 8,000 yen	Go 8,000 yen	Cr 3,000 yen	Cr 2,500 yen
BLK 8,000 yen	BLK 8,000 yen	Go 4,000 yen	BLK 4,000 yen
<b>03. TE 3way Brass</b>		<b>10. Bass Bridge Normal</b>	
Cr 3,500 yen		Cr 2,500 yen	BLK 4,000 yen
<b>04. TE 3way Spiral</b>		<b>11. Tune Matic Bridge</b>	
Cr 3,500 yen		Ni 2,500 yen	Go 3,000 yen
Go 4,000 yen		BLK 3,000 yen	
<b>05. TE 6way</b>		<b>12. Stop Tailpiece</b>	
Cr 3,500 yen	Go 4,000 yen	Ni 1,500 yen	Go 2,000 yen
		BLK 2,500 yen	
<b>06. TE Flat</b>		<b>13. Thinline Bridge</b>	
Cr 7,000 yen	Go 7,000 yen	Cr 5,000 yen	Go 5,000 yen
BLK 7,000 yen		BLK 5,000 yen	
<b>07. TE Flat HB</b>		<b>14. Special-T</b>	
Cr 7,000 yen	Go 7,000 yen	Cr 10,000 yen	Go 10,000 yen
BLK 7,000 yen		BLK 10,000 yen	



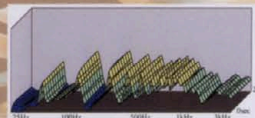
BB-I  
Cr / Go / BLK 20,000

## JUNCTION-SS

Price : 17,000 yen



●ラージ・ポールピースを採用したシングルサイズのハムバッカー。豊かな低域を持つ。パー・タイプのポールピースは、チョーキング時の音切れも無い。●4芯アルミ・シールド線を採用。

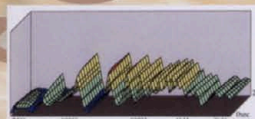


## SS-120

Price : 12,000 yen



●ラウンド・ポールピースを採用したシングル・ピックアップ。クリーンな低域と豊かな中域が特徴。ワインディング・ルックスのみにとらわれず、ノイズ低減とハイ・パフォーマンスを実現。

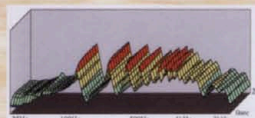


## LH-200

Price : 20,000 yen



●ESPハムバッカーのロング&ベストセラー。中低域の厚みと高域のマイルドなトーンが豊かなサウンドを生み出す。多くのミュージシャンから絶賛される。ニュー・ワインディングとも言えるモデル。

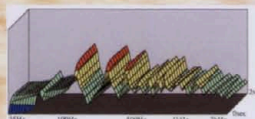


## TS-120F

Price : 12,000 yen



●低域とハイミッドにピークを置き、太く芯のあるサウンド。TS-120Rと同様、不要なハイをカットさせ、カップリングさせれば最高の音色が得られる。●クロム・カバー付。

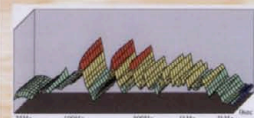


## POWERRAIL

Price : 10,000 yen



●ダブルバー・ポールピースを採用したシングルサイズのハムバッカー。豊かな低域を持つ。パー・タイプのポールピースは、チョーキング時の音切れも無い。●4芯アルミ・シールド線を採用。

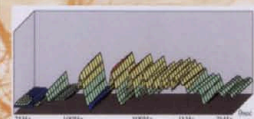


## SS-100

Price : 10,000 yen



●フラット・ポールピースを採用した、シングル・ピックアップ。低域及び高域を抑制したドライ・サウンドを実現。70sサウンドを基本としながらも現代のオールラウンドなプレイに対応。

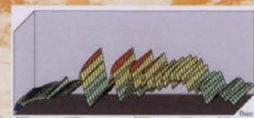


## MOTHER-II

Price : 22,000 yen



●中域にピークを置いた独特の音掛け。ルックスはオールド的だがオールマイティなサウンド。ワインディングのコピーでは物足りないと感じているプレイヤーへ。●4芯アルミ・シールド線を採用。

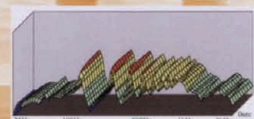


## TS-120R

Price : 12,000 yen



●低域から高域までバランスのとれた出力で、ツツ立ちの良い音響を生み出す。このタイプのピックアップにありがちな不快なノイズを押しさえ、プレイヤーの思い通りのコントロールを可能にする。

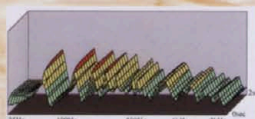


## PS-150

Price : 15,000 yen



●ワインディング・タイプのピックアップ。すべての弦にツツ立ちの良い音を伝える。低音だけを強調するのではなく、中・高音にも均等にピークを与えることにより、アタッキーなプレイが可能になった。



## PSQ-130

Price : 13,000 yen



●ラージ・ポールピースを採用。太いサウンドながらもミッドとハイミッドにもピークがあり、芯の強い、パンチのきいたサウンド。指弾き、ピッキングにも対応し、あらゆるプレイヤーを満足させる。



## JS-130F/R

Price : 13,000 yen



●モデルをより強調し、従来のワインディングタイプと比べて、安定したサウンドを実現。オールド的なルックスとは異なるパワーを秘める。PS-150とのカップリングで、完璧なP/Sサウンドが得られる。

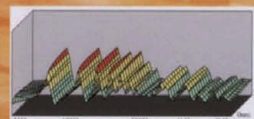


## JSQ-100F/R

Price : 10,000 yen



●PSQ-130と同様のコンセプトで開発された、ラージ・ポールピース・タイプ。ワインディングタイプに比べ、低域域にピークを置き、よりアグレッシブなサウンドメイクが可能になる。



※コンピュータ解析の方法は、FFT ANALYZERにより、ギター・ピックアップは5弦開放のA=110Hz、ベース・ピックアップは3弦開放のA=55Hzを測定しています。