



ハーフトーンとスローハンド・フレージングで聴く者すべてを酔わすエリック・クラプトン。神がかった早技でオーディエンスを驚嘆させるイングヴェイ・マルムスティーン。派手なショービジネスのバックで羨望のファンを唳らせるジェームス・バートン。そして挑発的なサウンドと攻撃的なプレイでスリリングなライブアクトを見せつけるジェフ・ベック。音楽スタイルは違えども、それぞれに自らの音楽を完成し得た偉大なアーティスト。

対して1986年に始まった、フェンダーU.S.A.が世界に誇るカスタムショップ・セクションの凄腕クラフトマン。お互いの理想が格闘し、対話した時誕生し得た、フェンダー初のアーティストモデル=シグネチャー・シリーズは、ギタリストにとって至高のパートナー。そしてそれは同時に、彼らを変えて止まない次代を担う若きギタリストの夢を現実のものとする、まさに“特別”なギターである。

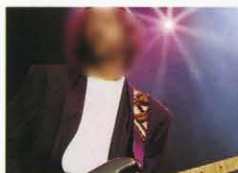


Yngwie Malmsteen Model Scalloped Fingerboard

# Signature Series

## Eric Clapton Model Stratocaster

エリック・クラプトン・モデルはサテンフィニッシュの“V”シェイプネック、ボディに3個のゴールド・レースセンサーをマウントし、アクティブ・サーキットを内蔵。これによりコントロールは1 volume、1 TBX、1 mid-boostとなりクラシカルなフェンダーサウンドからミッドレンジ・ハムバックingtーンまで幅広い音作りが可能となった。



Eric Clapton

## Yngwie Malmsteen Model Stratocaster

イングヴェイ・マルムスティーン・モデルは触れるニュアンスのフィンガリングを可能にする、フレットボードを大きく抉ったスクアロップドフィンガーボード。ピックアップはラリー・ティマジオがマルムスティーンのために開発したHS-3をフロントとリアにマウント。これはストラト特有のサウンドを確保しながらローインピーダンスのドライブとハイインピーダンスのパワーが同時に得られろピックアップである。



Yngwie Malmsteen

## James Burton Model Telecaster

ジェームス・バートン・モデルはなんとこれもボディを飾るアメリカ人好みのベイズリーパターンが印象的。ピックアップもテレキャスターボディには珍しい3シングル。しかもフロントからブルー、シルバー、レッドとそれぞれ異なるレースセンサーをマウント。スイッチングはスペシャル5ポジションで、それぞれのピックアップのサウンドキャラクターを生かし、オールマイティに使いこなすスタジオマン=ジェームス・バートンならではのアイデアを生かしたギターである。



James Burton

## Jeff Beck Model Stratocaster

発表の予告から1年数か月、ようやく理想のスタイルとサウンドで完成品となり得たジェフ・ベック・モデルは一見ストラト・ウルトラに似たモデルながらジェフならではのマジカルなフィンガリングプレイを容易ならしめるハード“U”グリップのネックを採用。

さらにボディへはローノイズ&クラシカルクリーン・ヴィンテージストラトサウンドを身上とするゴールド・レースセンサーを4基マウントすることでかつて経験した事のない多彩なハーモニクスサウンドの実現を可能としている。



Jeff Beck



Eric Clapton Model Stratocaster  
(Tremolo Locked)

## Eric Clapton Model Stratocaster

Pickups	3 Gold Fender-Lace Sensors
Controls	1 Master Volume, 1 Master TBX 1 Master Mid-range Boost
Pickup Selector	5 position
Scale Length	25.5" (647.7mm)
Fretboard	Maple (V-shape neck gripl)
Frets	22 Vintage style
Radius	9.5" (241.3mm)
Tremolo	Vintage-style Synchronized (Blocked)
Body Material	Alder
Colors	843, 858, 857, 806
Special Features	4-bolt tilt Bi-flex truss rod

## Yngwie Malmsteen Model Stratocaster

Pickups	2 DiMarzio HS-3 single-coils (bridge/neck) 1 American standard single-coil (mid)
Controls	1 Master Volume, 1 TBX (neck) 1 Master TBX (mid & bridge)
Pickup Selector	5 position
Scale Length	25.5" (647.7mm)
Fretboard	Scalloped Maple or Scalloped Rosewood
Frets	22 Vintage style
Radius	9.5" (241.3mm)
Tremolo	American Standard
Body Material	Alder
Colors	809, 841, 872
Special Features	Brass nut

## James Burton Model Telecaster

Pickups	Blue Fender-Lace Sensor (neck) Silver Fender-Lace Sensor (mid) Red Fender-Lace Sensor (bridge)
Controls	Master Volume, Master Tone
Pickup Selector	Special 5 position
Scale Length	25.5" (647.7mm)
Fretboard	Maple
Frets	21
Radius	9.5" (241.3mm)
Tremolo	—
Body Material	Light weight Ash
Colors	810, 823 (Gold Hardware) 811, 877 (Black Hardware)
Special Features	—

## Jeff Beck Model Stratocaster

Pickups	1 Gold Fender-Lace Sensor (neck) 1 Gold Fender-Lace Sensor (neck) 1 Humbucking type Gold Fender-Lace Sensor	Body Material	Alder
Controls	1 Master Volume, Master Tone Master TBX	Color	841, 857, 876
Pickup Selector	5 position, 1 mini toggle	Special Features	4-bolt tilt, Bi-flex truss rod Locking keys Wilkinson roller nut (4.5.6th string/open type)
Scale Length	25.5" (647.7mm)		
Fretboard	Rosewood (H-hard "U" shape neck gripl)		
Frets	22		
Radius	9.5" (241.3mm)		
Tremolo	American Standard		



エリック・クラプトン・モデルはP-18の種トシモノは通常ロックされており本誌右の種トシモノを解除し通常のトシモノとして使用可能です。