



# Ritchie Blackmore

## SIGNATURE MODEL

リッチー・ブラックモアのトレードマークともいえる'72タイプのストラトキャスター。リアとフロントの2ピックアップ構成で、オリジナルカット・スキャロップ指板に通常よりも少し薄く細身に仕上げたネックグリップのローズ指板ネック等、全てリッチー・ブラックモア仕様になっています。



**ST72-145RB** ¥145,000 (WITH CUSTOM GIG CASE)

BODY: ALDER / NECK: MAPLE OVAL TYPE, 32.4SCALE  
FRETBOARD (SCALLOPED): ROSEWOOD, 18.4R / NUMBER OF FRETS: 21  
PICKUPS: Seymour Duncan SSL-4 x 2 / BRIDGE: DIE-CAST BLOCK SSD CURRENT  
MACHINE HEADS: Schaller F-KEY / PICKGUARD: WHITE-3P  
CONTROLS: 1VOL, 2TONE / SWITCH: 3WAY  
COLOR: OWH (WITH Jim Dunlop STRAPLOCK)

### ORIGINAL CUT SCALLOPED



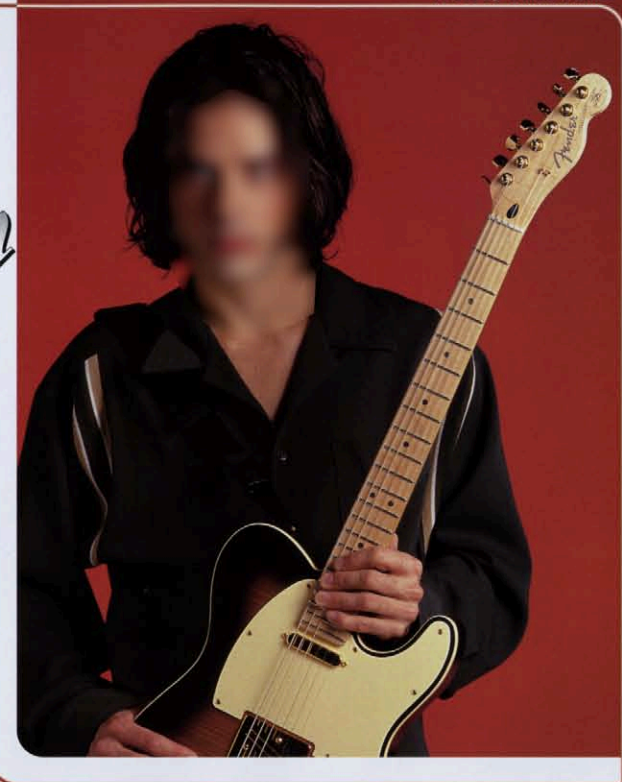
リッチーの早弾き奏法をサポートするスキャロップド指板。ちょうど帆立貝の表面のように波形にフレットボードをえぐった指板で1弦側を深くしたオリジナル加工がされています。



### Seymour Duncan SSL-4



1/4インチ・マグネットとパワフルなコイル・ターンにより2倍以上のパワーと素晴らしいサステインが得られ、音量調節によりファットでパンチの効いたサウンドとクリーン・サウンドの使い分けができるピックアップ。



# Ritchie Blackmore

## SIGNATURE MODEL

超絶なテクニクを備えたギタリスト、リッチー・コッツェンのシグネチャー・モデル。彼のテクニカルなプレイを確実にサポートする仕様を持たせた、テレキャスター2モデルをラインアップさせています。



TLR-145RK

TLR-135RK



**TLR-145RK** ¥145,000 (WITH CUSTOM GIG CASE)

BODY: ASH WITH FLAME MAPLE LAMINATED MAPLE CAP (BOUND BODY) / NECK: MAPLE, SATIN MAT, 32.4SCALE  
FRETBOARD: MAPLE ONE PIECE, 305R / NUMBER OF FRETS: 22, SUPER JUMBO  
PICKUPS: Front / DiMarzio TWANG KING, Rear / DiMarzio CHOPPER T  
BRIDGE: SECTION BRASS SPECIAL / MACHINE HEADS: GOTOH GOLD  
PICKGUARD: CREAM WHITE 1P / CONTROLS: 1VOL / SWITCH: PU MODE-SW, 3WAY  
COLOR: BS



**TLR-135RK** ¥135,000 (WITH HARD CASE)

BODY: ASH WITH QUILTED MAPLE LAMINATED MAPLE CAP  
NECK: MAPLE, SATIN MAT, 32.4SCALE / FRETBOARD: MAPLE ONE PIECE, 305R  
NUMBER OF FRETS: 22, SUPER JUMBO  
PICKUPS: Front / DiMarzio TWANG KING, Rear / DiMarzio CHOPPER T  
BRIDGE: SECTION BRASS SPECIAL / MACHINE HEADS: GOTOH PEARL PEG HEAD  
PICKGUARD: WHITE PEARL 3P / CONTROLS: 1VOL / SWITCH: PU MODE, 3WAY  
COLOR: SFS



### DiMarzio PICKUPS



両モデル共、フロントには、「TWANG KING」、リアに「CHOPPER-T」を搭載しています。

### CONTROLS & SWITCH

