



Yngwie Malmsteen

SIGNATURE MODEL

イングヴェイのアイデアを形にしたストラトキャスター。スキャロップド・フレットボードはもちろん、弦の鳴りを生かす軽量なボディ、スチールブロック・ピンテージトレモロなど、随所にこだわりを見せたモデルとなっています。

新たなネックジョイント方式、R貼りメイプル指板にジムダンロップ#6000フレットのスペシャル仕様 68バージョン。

ST68-195YM ¥204,750 (税込) (WITH TWEED HARD CASE)

BODY: BASSWOOD / NECK: MAPLE OVAL TYPE, 324SCALE / JOINT: ANCHOR & BOLT SYSTEM
FRETBOARD [SCALLOPED]: MAPLE CAP, 250R / NUMBER OF FRETS: 21, JIM DUNLOP #6000
PICKUPS: Neck & Center/DiMarzio YJM Bridge/DiMarzio HS-3 / BRIDGE: STEEL BLOCK S8F VINTAGE
MACHINE HEADS: Schaller F-KEY / PICKGUARD: WHITE 3P
CONTROLS & SWITCH: 1VOL, 2TONE, 5WAY SW
COLOR: YWH
(WITH DiMarzio CLIPLOCK STRAP) (WITH Ferrari ORIGINAL STICKER)

細グリフネックとYJMピックアップマウント仕様 の 71モデル。

ST71-150YM ¥157,500 (税込) (WITH TWEED HARD CASE)

BODY: BASSWOOD / NECK: MAPLE OVAL TYPE, 324SCALE
FRETBOARD [SCALLOPED]: MAPLE ONE PIECE, 250R / NUMBER OF FRETS: 21, SUPER JUMBO
PICKUPS: Neck & Bridge/DiMarzio YJM Center/ST VINTAGE / BRIDGE: STEEL BLOCK S8F VINTAGE
MACHINE HEADS: Schaller F-KEY / PICKGUARD: WHITE 3P
CONTROLS & SWITCH: 1VOL, 2TONE, 5WAY SW
COLOR: YWH
(WITH DiMarzio CLIPLOCK STRAP)

ANCHOR MOUNTED NECK JOINT



SCALLOPED FRETBOARD



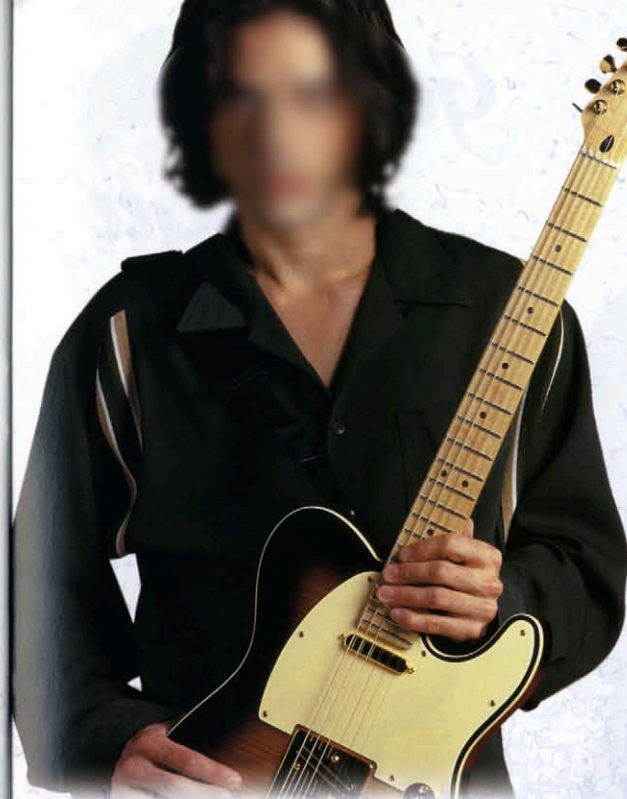
イングヴェイのギターに施されているモディファイとして、スキャロップと共にそのサウンドに大きく影響しているマジック・スベック、ネックとボディをタイトに密着させるアンカーボルト・ネックジョイントシステムをST68モデルに採用。

弦を押さえるというよりは、触れるというニュアンスで指を滑らせていく高速フィンガリング、イングヴェイの技をサポートするスキャロップド・ネック&スーパージャンボ・フレットのコンビネーション。



ST68-195YM

ST71-150YM



Richie Kotzen

SIGNATURE MODEL

超絶なテクニックを備えたギタリスト、リッチー・コッツェンのシグネチャー・モデル。彼のテクニカルなプレイを確実にサポートする仕様を持たせた、テレキャスター2モデルをラインアップさせています。

DiMarzio Craft Premium

TLR-155RK ¥162,750 (税込) (WITH GIG CASE)

BODY: ASH WITH FLAME MAPLE LAMINATED MAPLE CAP [BOUND BODY]
NECK: MAPLE, SATIN MAT, 324SCALE / FRETBOARD: MAPLE ONE PIECE, 305R
NUMBER OF FRETS: 22, SUPER JUMBO
PICKUPS: Neck / DiMarzio TWANG KING, Bridge / DiMarzio CHOPPER T
BRIDGE: 6SECTION STEEL SPECIAL / MACHINE HEAD: GOTOH GOLD
PICKGUARD: CREAM WHITE 1P / CONTROLS & SWITCH: 1VOL, PU MODE-SW, 3WAY SW
COLOR: BS

DiMarzio Craft Premium

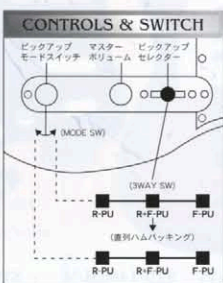
TLR-135RK ¥141,750 (税込) (WITH HARD CASE)

BODY: ASH WITH QUILTED MAPLE LAMINATED MAPLE CAP
NECK: MAPLE, SATIN MAT, 324SCALE / FRETBOARD: MAPLE ONE PIECE, 305R
NUMBER OF FRETS: 22, SUPER JUMBO
PICKUPS: Neck / DiMarzio TWANG KING, Bridge / DiMarzio CHOPPER T
BRIDGE: 6SECTION STEEL SPECIAL / MACHINE HEADS: GOTOH PEARL PEG HEAD
PICKGUARD: WHITE PEARL 3P / CONTROLS & SWITCH: 1VOL, PU MODE-SW, 3WAY SW
COLOR: SFS [在庫限り]

DiMarzio



両モデル共、フロントには、「TWANG KING」、リアに「CHOPPER-T」を搭載しています。



TLR-155RK

TLR-135RK