

# REVOLVER



COLOR: PW



BL

## REVOLVER FR-120

### SUPER SPECIFICATION

**REVOLVER**  
ELECTRIC SOUND MACHINE SYSTEMS

### REVOLVER FR-120

¥120,000

NECK/Maple + Walnut  
FINGER BOARD/Ebony, 24F, 350R, 25.50" Scale  
NECK JOINT/Neck Through Body  
BODY/5P  
PICKUP/F.G.I. TECHNOLOGY-H  
CONTROL/1V, 1T, Toggle SW.  
BRIDGE/HEAD CRASHER FRT-7B  
COLOR/SSR, SSB, PW, BL

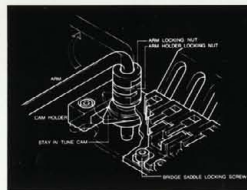
トレモロシステムを知り尽くしたフルレンジ、真のビームアップは何か、チタムカブレに対応するボディが、24F、350Rの本質を追求する。ここに到達する。70年代から80年代のレスポールが、24Fまでスルーし、350Rまで、チタムカブレは思いのほか、敏感で繊細、タリケ、350R、ハリのフレットレス、ハリスをコントロールし、真実的なサウンドキータスターを抽出する。フルレンジ、F.G.I. P.U.、フルレンジのレスポール・テクノロジーは、トレモロシステムFRTを積極的に進歩させている。各社この最高調整機能を基本スペックでクアア、シビアなプレイヤーの演奏性向上に反応した結果が、新しいベキケンダ、ペンド、チューニング安定し、チューニングをキープする、ハイレベルなアームロック機構は、アームを自動でロック時にロックする、タイムパフォーマンスの高い機構だ。すべてを物知り、チタムカブレを追求した、チタムカブレ、次世代ギター「REVOLVER」。



F.G.I. TECHNOLOGY-H

この2つのジャンルに対応できる、広いダイナミックレンジLSNレシオを持ち、暖かいのに、ディストーション・サウンドが、クォールなチタムカブレが、24Fまでカバーすることが可能なローインピーダンスだ。

**F.G.I. TECHNOLOGY**  
ELECTRIC SOUND MACHINE SYSTEMS



"FRT" ARM LOCK SYSTEM

トレモロ全体をフロッキングしたまろくする。エポキシ樹脂の最新機能。アームを通常アーム位置から自動的に移動。真下にアームが位置する。フロッキング機構が自動的。新しいベキケンダ、ペンドによるトレモロロックの動きを固定し、チューニングをキープする。またクアアで弦や弦高が切れた場合でも、安定したプレイが期待できる。

**FRT** TREMOLO SYSTEM



COLOR: BL



SSR



SSB