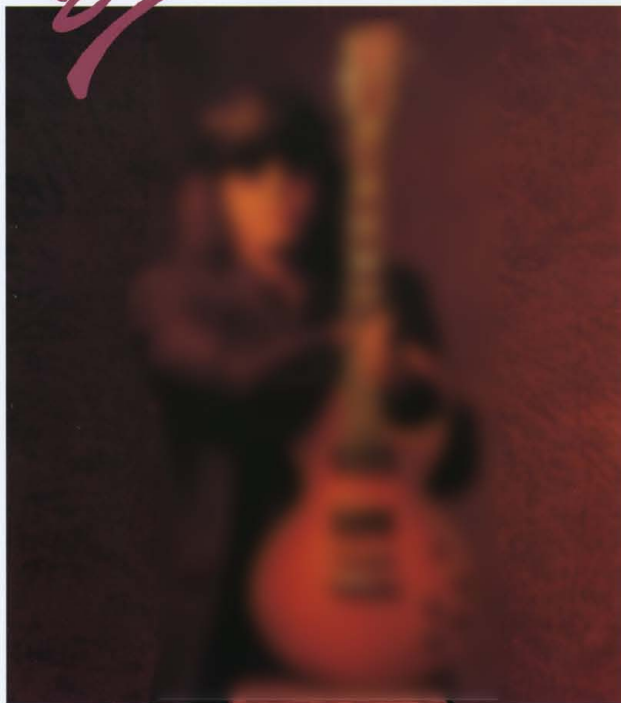


# Burny



Junichi Yashima  
**HOUND DOG**  
 with **LS-135 Custom**  
 Wood Material: Same as LS-135, Original Color  
 Hardware: Same as LS-135



レイヤーズ・ラミネート・ボディ  
 メイプル・トップ・マホガニーの裏に、さらさら5mm厚  
 のメイプルを貼ることでボディの振動をロスなくビ  
 ックアップに伝え「弾力」の豊かなギターサウンドを  
 作りだしているのがレイヤーズ・ラミネート構造だ。  
 通常のメイプル・トップ・マホガニー・バツグ構造に比  
 べ、ノミッドの太さを減しながらタイトで芯のある  
 サウンドが特長。立ち上がりの鋭いのそりやかなも3  
 レイヤーズ・ラミネートならではの質感も持っている。  
 バックに貼られたメイプルはトップの木材に合わせ  
 てカーリー・キルムドを使い分けていて、裏から見  
 ても高級感を醸成することのないリックスに仕上がって  
 いる。



LS-135 CS



LS-135 TS



LS-105 BL

## LS-135

¥135,000

ディープにしてタイトな響きが、上質なギター  
 サウンドの条件。LS-135の3レイヤーズ・  
 ラミネート構造+ハムバッカー“GMH-350”  
 が生み出すサウンドが、まさにこれだ。立ち  
 上がりのプライトな響きから程のそったサ  
 スティーンへのスムーズな流れ、倍音を豊か  
 に含んだ味わいのある深いトーンが得られ  
 る。カーリー・メイプル・トップのTS、メイ  
 プル・メイプル・トップのCS、リックスにも1ラ  
 ンク上の質を追求したモデルだ。

## LS-105

¥105,000

LS-105にマウントされたハムバッカー  
 “GMH-350”は出力を抑えたヴィンテージ  
 タイプで、レンジの広いクリーン・サウンドを  
 創り出す。メイプル・トップ・マホガニー・メイ  
 プル・バックの3レイヤーズ・ラミネート・ボ  
 ディー・セット・ネック+“GMH-350”が生み  
 出すサウンドは引き締まったアタックとキレの  
 細かいサスティーンが特長。大きな流れのゆ  
 ったがしたフレージングにも美しいリッセージ  
 にも、遅れず響らす追従してくれる。

LS-135 & LS-105  
 NECK: Maple 628mm Scale, Set-Neck  
 FINGER BOARD: Ebony, 22F, 350R  
 BODY: Maple 15mm + Mahogany 30mm +  
 Maple 5mm  
 PICK UP: GMH-350 x2  
 CONTROL: 2 Volume, 2 Tone,  
 3Way Toggle-SW.  
 BRIDGE: GE103B-T & GE101Z-T

■レイヤーズ・ラミネート・ボディ  
 ■セット・ネック

# LS