



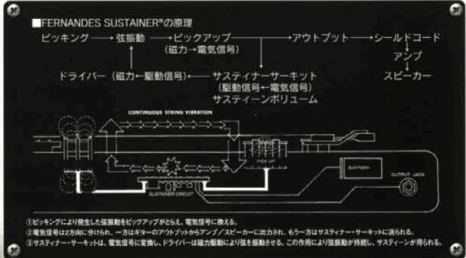
Fernandes Sustainer

サスティナーファンクション

フェルナンデス・サスティナーは、「伝音動」を自動コントロールするための開発された、サスティーンコントロールシステムである。スイッチをONにして音場に演奏するだけで、弦振動を延々と持続させる超ロングサスティーンが得られる。ギターにおいて最も重要な要素の一つであるサスティーンをフェルナンデス・サスティナーが伝音動そのものの特性を基に自動で作り出す。電圧増幅を減らして音量を抑えるエフェクターとは全く異なり、サウンドがそのままナチュラルなギターサウンドだ。さらにフェルナンデス・サスティナーは、ハーモニクス生成の異なる種類の弦振動を切り替える「モード・セレクター」と、弦振動の強さを設定する「サスティーン・ボリューム」が標準仕様として装備されている。これらのアイテムが「音のほしさ」だけでなく、様々なサスティーン・ニュアンスのアプローチを可能にする。誰もかいたことも無い、弦振動をコントロールできるフェルナンデス・サスティナーは、まさにギター・歴史に刻まれる最高のデバイスである。

サスティナーコントローラー

フェルナンデス・サスティナーは、システムON/OFFスイッチ、サウンドモード・セレクター・スイッチ、サスティーン・ボリュームのコントロールを備えている。システムON/OFFは文字通りのサスティナー・スイッチである。サスティナー・モードONにする自動制御はリアンプ・アンプから可能である。サウンドモード・セレクターは、スタンダード・ピックアップ・ハーモニクス・モードの3種類を持っており、スタンダードでは弾いた音そのままのナチュラル・トーンを再現、ハーモニクスでは上の4倍音がフィードバック・サウンドのように持続し、ミュクスはスタンダードとハーモニクスの中間的な音質特性を持っている。サスティーン・ボリュームはセンター・クリックでクリーン・トーン・コード・プレイ・後、フルボリュームでディストーション・アプローチが可能となっている。ボタン・面に12Vリレー・インジケータが装備されている。

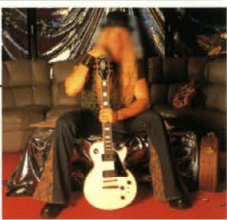


Sustainer Artists

Zakk Wylde
「これまで聞いたようなフィードバックサウンドが得られるどころか、コントロールをどこまでとんでもなく思う。」

STEVE VAI
「ギターの音は常に音場を占領し続けるように聞こえる。それは、サスティナーのおかげで実現している。」

The Edge (U2)
「フェルナンデス・サスティナーはその名の通り無限のサスティーンを創り出している。」



STB

NECK : Maple 648mm Scale, Bolt-On
FINGER BOARD : Madagascar Rosewood, 22F, 35OR
BODY : Curly Maple 5mm・Alder 40mm
PICK UP : TB-3S, DIMARZIO The Tone Zone
CONTROL : 1Volume, 3Way Mini Toggle-SW.

Sustainer Controls
BRIDGE : FRT-10 (with Pitch-Shift Convity)
FEATURES : 18Volt Sustainer System
●木目の目は、木材の性質上1本ごとに異なります。

FR-180S

with Hard Case ¥180,000

■ FERNANDES SUSTAINER 仕様
●ヒール・レス・ジョイント
●ラミネート・ボディ

全サツワ・フェルナンデスの演奏スタイル・ギター・サウンドを融合させた結果、FR-180Sは究極の、フロント・ピックアップのニュアンスを正確に再現し、リア・アンプに、最新鋭のTB-3Sをピックアップ・モードの音場を再現する音質特性を再現したリアンプのサウンドに対応する。そして、DIMARZIO PICK UPにこだわりの音を実現したサスティナーは、立ち上がりやフェードアウトの瞬間に反応した。その音は、プレイヤーを伝音動の感動に引き込まれる。



NECK : Maple 648mm Scale, Bolt-On
FINGER BOARD : Ebony, 22F, 35OR
BODY : Curly Maple 15mm・Honduras Mahogany 30mm
PICK UP : FGI-S-F5 × 2, FHM-3210W
CONTROL : 1Volume, 1Tone (Coil Tap-SW.)
5Way Lever-SW, Sustainer Controls
BRIDGE : Schaller SFR1-2 (with Pitch-Shift Convity)

●木目の目は、木材の性質上1本ごとに異なります。

FR-155S

with Hard Case ¥155,000

■ FERNANDES SUSTAINER 仕様 (LED付)
●フット・ペダル・システム
●APU-3000付属
●ラミネート・ボディ
●APU-3000付属

全く新しいハイブリッド・サスティナーの登場が音場を刷新する。自由に音場に合わせるフィードバック・サウンドを実現し、クリア・サウンド・システムからサウンドに変わるサウンド・パリエーションが音楽表現の可能性を無限大に広げる。
(カラー・オーダー)
FR-180Sでは、従来のカラーの代わりに、STB, STB, SBLの3色を定番アップしたカスタムカラーとして用意しています。いずれも変更注文となりますので詳しくは連絡先へお問い合わせ下さい。



MBS

NECK : Maple 648mm Scale, Bolt-On
FINGER BOARD : Rosewood 24F, 35OR
BODY : Honduras Mahogany 42mm
PICK UP : HPD-200-7, FHM-7S
CONTROL : 1Volume, 1Tone, 3Way Lever-SW, Sustainer Controls
BRIDGE : FRT-11-7 (with Pitch-Shift Convity)
STRINGS : 009 ~ 056

●木目の目は、木材の性質上1本ごとに異なります。

FR-125S ELITE

with GIG BAG ¥125,000

■ FERNANDES SUSTAINER 仕様
●7-String
●ベース・ペダル・システム
●ヒール・レス・ジョイント
●APU-3000付属



AC POWER UNIT APU-3000

AC/パワーユニット「APU-3000」
サスティナー・ギターを長時間使用する場合、このユニットを使用することでより正確な100Vコンタクトから常に安定した電圧が供給されます。定格は3,000ワット以内です。