



指先のかすかな動作が、肉体のすべてをつきぬける強烈なパルスを生じさせる。

ベースギターの生命は、ナチュラルなストリングシタルを完成させること。M.C. ベースのペリシックは、ストレート・スルーネック、全アイテムともに、メイプルに厳選されたウォルナットをラミネートしたスティック（中央部）に、これもセレクトマイクアップのアクセシブルなフレットレス・サウンド再装置の進化をレコーディング技術の発達とともに美点を発揮しはじめたベース、とりわけM.C.は、その豊かなヴァイブレーションが世界中のベースプレイヤーの注目の的になっている。

86シリーズは、エレクトリックに新たなリアリティをほどこし、ますます充実P・Uは、内部に、ハイブリッドICを組み込んだ、アクティブ・サーキットをインサートして、特性上すぐれる最少限のコイルターンから得られる倍音の最少アップする。ロウインピーダンスのLo-Bを2基マウント。高、低音弦を独立して駆動させる、スリットタイプ・ハムバッキング方式を採用しました。はた、ピッキングアップのセッティングには、左右の側面にア

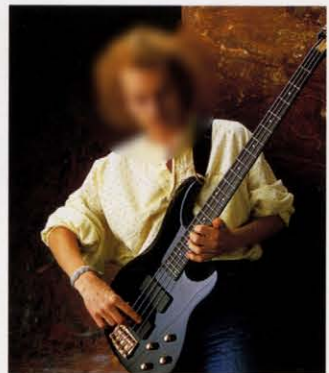


ルを加えることで、アジャスト部を低く保ち、親指を立ててクレイする時、フィック感がコンフォータブルに。そして、ピックアップからの出力をさらに自由なコントロールできる。2バンドEQ、EQ-BIIシステムが驚異。これは、EQシステムとしてよりも、ベースギターの一部として、音色にテイストを加える役目がメインといえます。トレブルが、5KHzあたりを中心、+20をdB、バスの方は、50、20、ロー・カットとして機能します。

M.C.24は、9.24のパスワッド型サーキットをもつモデル。ローズウッド指板のネット構造が、素晴らしいベースノットを獲得しています。

エレクトリックは、コンパクトなダブルコイルを内蔵した、ウォームな重低音をゲインするHi-B・P・Uを搭載し、ポリウム・トーンのコントロール・押しとON/OFFするデュオ・サウンドをマウントしています。セックアップのハムバッキング・シグナルのセレクトが可能になりました。

Hi-Bは、特有のワイルドなキャラクターが、ピッキング法のマッチング・プレゼントし、確実なパワーを発揮します。



'86ニューフェイス、2020、4、2024

基本的には、前出の9.24とボディスタイルの違いもつものですが、プレイヤーのポライティのフィットネスは特筆。コントロールレイアウトは、M.C.9.24と同一の規格を採用したため、9.24のオーナーにも、全く違和感のないブレイクアビリティといえます。

フィニッシュは、いずれも、アッシュの美しいワッド・グレインをフューチャーした、シリーズ・カラーをワリエーション豊かにオンラインしました。

また、フレットレス、29.40は、何ともいえない快感に似るフレットレス・ベースです。

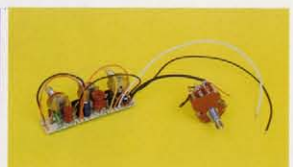
アイビーン・ベースの名声をますます高めた充実ラインナップ。ハイ・グレート集

◆スルーネック構造とは、ネックとなる1本材に左右のボディをラミネートするものでありまして、この1本材の上にピックアップとブリッジが乗っかり、つまりは思い立ち上がり、ネックシステムが得られるというもの。

◆M.C.2024の塗装のモード・シーズル・塗装がこの本誌をより美しく見せてくれます。



◆ローインピーダンスのLo-Bピックアップは、内部にアクティブ回路が内蔵されています。



◆M.C.24、2924、2020にマウントされているEQ-BIIシステム。

 <p>M.C.2924 ¥130,000</p> <p>COLORS/ AM HARD CASE ¥14,000 SHOULDER BAG 405B ¥9,500</p> <p>FEATURES Ash body, Maple + Walnut five ply through neck, 24 frets Ebony fingerboard, 34 inch scale, Smooth taper III machine-heads, Accu-Cast BII bridge, Two Lo-B pickups, Pickup balancer, master volume and EQ-BII tone controls.</p>	 <p>M.C.2924 ¥130,000</p> <p>COLORS/ AM HARD CASE ¥14,000 SHOULDER BAG 405B ¥9,500</p> <p>FEATURES Ash body, Maple + Walnut five ply through neck, 24 frets Ebony fingerboard, 34 inch scale, Smooth taper III machine-heads, Accu-Cast BII bridge, Two Lo-B pickups, Pickup balancer, master volume and EQ-BII tone controls.</p>	 <p>M.C.2924 ¥130,000</p> <p>COLORS/ TR HARD CASE ¥14,000 SHOULDER BAG 405B ¥9,500</p> <p>FEATURES Ash body, Maple + Walnut five ply through neck, 24 frets Ebony fingerboard, 34 inch scale, Smooth taper III machine-heads, Accu-Cast BII bridge, Two Lo-B pickups, Pickup balancer, master volume and EQ-BII tone controls.</p>	 <p>M.C.2940 ¥140,000</p> <p>COLOR/ WN HARD CASE ¥14,000 SHOULDER BAG 405B ¥9,500</p> <p>FEATURES Ash body, Maple + Walnut five ply through neck, 24 frets Ebony fingerboard, 34 inch scale, Smooth taper III machine-heads, Accu-Cast BII bridge, Two Lo-B pickups, Pickup balancer, master volume and EQ-BII tone controls.</p>
---	--	--	---

 <p>M.C.924 ¥100,000</p> <p>COLOR/ WN HARD CASE M.C.40C ¥14,000 SHOULDER BAG 400B ¥9,500</p> <p>FEATURES Ash body, Maple + Walnut five ply through neck, 24 frets Rosewood fingerboard, 34 inch scale, Smooth taper III machine-heads, Accu-Cast BII bridge, Two Lo-B pickups, Pickup balancer, master volume and EQ-BII tone controls.</p>	 <p>M.C.924 ¥130,000</p> <p>COLORS/ WN HARD CASE M.C.40C ¥14,000 SHOULDER BAG 400B ¥9,500</p> <p>FEATURES Ash body, Maple + Walnut five ply through neck, 24 frets Ebony fingerboard, 34 inch scale, Smooth taper III machine-heads, Accu-Cast BII bridge, Two Lo-B pickups, Pickup balancer, master volume and EQ-BII tone controls.</p>	 <p>M.C.924 ¥130,000</p> <p>COLORS/ PW HARD CASE M.C.40C ¥14,000 SHOULDER BAG 400B ¥9,500</p> <p>FEATURES Ash body, Maple + Walnut five ply through neck, 24 frets Ebony fingerboard, 34 inch scale, Smooth taper III machine-heads, Accu-Cast BII bridge, Two Lo-B pickups, Pickup balancer, master volume and EQ-BII tone controls.</p>
--	---	---