

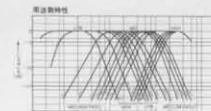
世界ではじめてのPA専用チャンネルディバイダー。 もうネットワークの許容入力を心配しないですむのだ。

世界で初めてのPA用2ウェイ・3ウェイ・チャンネルディバイダー。

F1030 ¥120,000

F1030はアッテネーター式のレベルコントローラーとバランス型キャノンコネクターを採用した、プロ用のチャンネルディバイダーだ。パワーアンプ前でディバイディングする方式、従来のパワーアンプ後段に用いるLCネットワークでは特性上困難であった100W以上の出力も、スピーカーシステムに与えることができる。例え

ば2ウェイの場合ならば、クロスオーバー周波数を250Hz～8KHzの範囲で12段階に選ぶことができるから、スピーカー特性にあわせて自由なセッティングが可能だ。また3ウェイならば、低域/中域と中域/高域のクロスオーバー周波数をそれぞれ6段階に選べるし、F1030を2台シリーズ接続すれば4ウェイも可能だ。

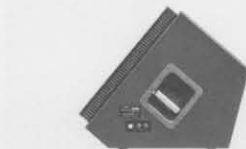


クリアな音質とすぐれた指向性のプロ級モニタースピーカー。

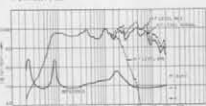
S2115H ¥90,000

S2115Hは2ウェイのステージモニター専用スピーカーだ。スピーカー保護の金属ネットと堅牢なボックスが、過酷なステージ使用に抜群の耐久性を保证する。さらにH.F.レベルコントローラー付だから、どんな音場条件でもクリアな音質を保ち、明確なモニターを送り出せるのだ。

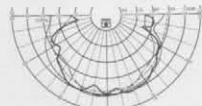
スピーカー：WOOFER JA3803(38cm 8Ω)×1, H.F. DRIVER & HORN JA4201(8Ω)×1
エンクロージャー：BASS REFLEX TYPE
システムインピーダンス：8Ω 許容入力：100Wr.m.s.
再生周波数：65Hz-14kHz 97±6dB
指向特性：HORIZONTAL 90°, VERTICAL 70°(6dB down point 1kHz)
クロスオーバー周波数：2kHz(12dB/oct)
出力音圧レベル：97dB(1W, 1m)
コントロール：H.F. LEVEL(2kHz以上)
寸法：63.8W×51.7H×63.7D cm 重量：40kg



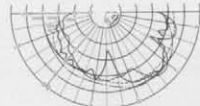
周波数特性



指向特性(HORIZONTAL)



指向特性(VERTICAL)



高効率、高耐入力のセパレートタイプ大型PAフロントメイン専用スピーカー。

S6115H ¥350,000

(セット価格、ネットワーク別売)

S6115Hは、クロスオーバー800Hzでウーハー部S6115(38cmウーハー+フロントロードホーン&バスレフ)とホーン部H6115(H.F.ドライバ&ホーン)に振り分ける2段階タイプ。ウーハー部をまとめて積んだ上に、ホーンを積みあげるといったステージセッティングが可能だ。連続120Wの高耐入力と、なんと104dBの高効率。世界に誇るフロントメイン専用スピーカーの登場だ。

S6115 ¥180,000

スピーカー：WOOFER JA3804(38cm 8Ω)×1
エンクロージャー：FRONT LOADED HORN & BASS REFLEX TYPE
共振周波数：30Hz 許容入力：120Wr.m.s.
寸法：76.8W×93.7H×63.0D cm 重量：55kg

システムインピーダンス：8Ω 許容入力：120Wr.m.s.
再生周波数：65-12kHz 104±6dB
指向特性：HORIZONTAL 60°(6dB down point 1kHz)
クロスオーバー：800Hz適正
出力音圧レベル：104dB(1W, 1m)
寸法：76.8W×121.1H×63.0D cm 重量76kg

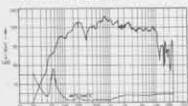


H6115 ¥170,000 (カバー付)

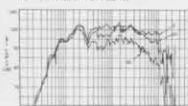
スピーカー：H.F. DRIVER & HORN+ADAPTOR JA6601(8Ω)×1
カットオフ周波数：300Hz 許容入力：15Wr.m.s.
重量：21kg



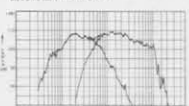
周波数特性(N1020使用)



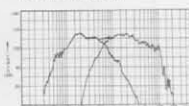
周波数特性(F1030使用)



出力特性(N1020使用)



出力特性(F1030使用)



出力規格

端子	インピーダンス	定格レベル	最大入力 リニアレベル	使用コネクター
INPUT	600Ω	+4dBm (1.23V)	+30dBm (24.5V)	XLR-3-31平衡 XLR-3-32平衡 2P PHONE JACK
		+4dBm (1.23V)	+24dBm (12.3V)	XLR-3-32平衡 2P PHONE JACK
OUTPUT	600Ω	+4dBm (1.23V)	+24dBm (12.3V)	XLR-3-32平衡 2P PHONE JACK

回路方式：ACTIVE FILTER

モード：2WAY-1(Low/Mid/High), 2WAY-2(Low/Mid/High), 3WAY(Low/Mid/High)

クロスオーバー：250/500/800/1K/1.2K/1.5K/2K/2.5K/5K/6K/7K/8KHz

フィルター特性：-12dB/oct

入力感度：-2dBm 許容入力：+30dBm 最大利得：+6dB

周波数特性：LOW-1 \pm 1dB(30Hz)-3 \pm 1dB(1.5kHz), MID-3 \pm 1dB(250Hz)-3 \pm 1dB(8kHz), HIGH-3 \pm 1dB(2kHz)-1 \pm 1dB(15kHz)(INPUT, OUTPUT VOLUME MAX)

全高調波歪率(T.H.D.)：0.01%以下 50Hz-20kHz(OUTPUT +14dBm)

ハム&ノイズ：-73dBm以下 INPUT OPEN WITH BAND-PASS FILTER(20Hz-20kHz)

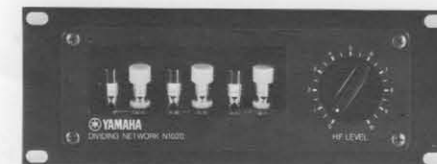
定格電圧・周波数：AC100V 50/60Hz 定格消費電力：10W

寸法：48.0W×9.55H×23.87D cm(19インチ標準ラックにマウント可能) 重量：7.5kg

S6115H専用クロスオーバー800Hzネットワーク、H.F.レベルコントローラーつき。

N1020 ¥25,000

クロスオーバー周波数：800Hz(12dB/oct)
許容入力：100Wr.m.s.
インピーダンス：LOW 8Ω, HIGH 8Ω
コントロール：H.F. LEVEL
寸法：48.0W×8.8H×17.8D cm
重量：4.0kg



周波数特性

