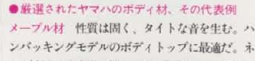


YAMAHA SOUND CONNECTION

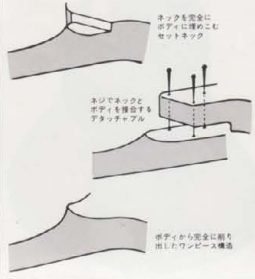
CHECK & CARE

PART 1:Body

●重要なのはボディの材質、構造だ
エレクトリックギターの色を決めるのはボディの材質であり、構造である。いわばボディは音源。**ソリッドギター** 構造的には空洞のない削り出し完全ソリッドボディが理想だが、音色そのものはボディ材の特性がダイレクトに出やすい。ヤマハのソリッドギターは、すべて完全ソリッドの削り出しボディ。しかも、シリーズごとに素材選定、ラミネート比率も綿密なアプローチがなされ、ピックアップとのバランスシグマレベルは高水準に保たれている。セミアコースティックギター ボディ構造全体のバランスで音色が左右されるセミアコ。現在、サウンドホールを持ちながら中芯をウッドブロックでかためたセミアコースティックが主流だ。トップギタリスト絶賛のヤマハSAシリーズは、中芯ブロックに、固いメイプル材とピアノの響板に用いられている柔らかいナール材を組み合わせたコンビネーションを採用。実に賢いアプローチだ。

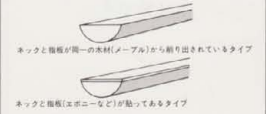


●新選されたヤマハのボディ材、その代表例
メイプル材 性質は固く、タイトな音を生む。ハンパッキングモデルのボディトップに最適だ。ネック材としても広汎に用いられる代表的マテリアル。**マホガニー材** 性質は柔らかく、甘い粘りや他のあるひろがりを生む。ハンパッキングモデルのボディバック材に、なくてはならない。ネック材としても多用され、メイプル材と並ぶ代表的マテリアル。**アルダー材** 同じ柔らかい性質をもつマホガニー材の他のあるひろがり)に対し(乾いたひろがりをもつ鮮やかな特徴。オールドシングルポピュラーモデルのボディ材として知られるマテリアルだ。ヤマハではSF、SC、BB、SBの各シリーズが採用。**セン材** 性質は柔らかく、クリアですなわな音を生む。シングルポピュラーピックアップと鮮やかな**スルース材** 性質はすこぶる柔らかい。立ちあがりや丸味がたい、ブロード感のある音色や特色。グランドピアノの響板にも使われる高級マテリアル。
●**ネックの素材も、サウンドの決手のひとつ**
メイプルネックは、ハンタのあるクリアな音。マホガニーネックは、甘い粘りのある音が魅力。ヤマハは、さらにその両方の特徴を活かした驚異のワンピース構造を、SG、SC、BBシリーズの最高級モデルに採用。幅のあるサウンドを弾き出している。



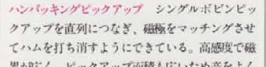
PART 2:Pick Up

●フィンガーボードも音を出す
材質の良し悪しはもちろん、ネックと組み合わせたときの音の融合、バランスが重要なポイント。さらに、表面仕上げの見えかた。湿度に強く、はげにくく、弦がはじけず、経年変化に強いのも理想。ヤマハのフィンガーボードは、吟味された素材を使用し、木地を隠した入念な仕上げ。糊つた、ふっくら伸びの良いサウンド。なめらかな演奏性も、実はこんなところに秘密が隠されているのだ。

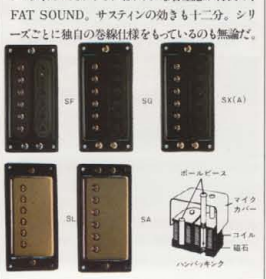


PART 3:Other Part

●ピックアップはエレクトリックギターの心臓
音量や高域・低域をコントロールすることで、ボディサウンドにより豊かなニュアンスを与え、最終的にサウンドを決定づけるのがピックアップの役目だ。構造の違いにより、シングルポピュラーピックアップとハンパッキングピックアップの2タイプ。**シングルポピュラーピックアップ** ピックアップのボディ中央にポールピースがあり、その周りにコイルが巻かれた、コイルが1つだけのピックアップ。サウンドの特徴は、高音域がシャープでクリア。ヤマハのシングルポピュラーピックアップは3種類、それぞれにタッグを組みボディとのマッチングが考慮されており、表情に富んだ豊かな個性を誇っている。

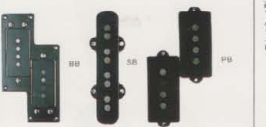


●ハンパッキングピックアップ シングルポピュラーピックアップを直列につなぎ、磁極をマッチングさせてハムを打ち消すようにできている。高感度で雑音も少なく、ピックアップ面積も広いため音をよく拾い伸ばのあるサウンドが得られるというわけだ。ハンパッキングピックアップは形によってオープンタイプとカバータイプの2つがある。オープンタイプはよりブライトで力強いハイパワーサウンドが、カバータイプはメロウで甘さの中に歯切れのよさを秘めたサウンドが武器。ヤマハのハンパッキングピックアップはリッチな音量感が特長の、FAT SOUND。サステインの動きも十二分。シリーズごとに独自の巻線仕様をもっているのも無論だ。



ベース用にはダブルポールピースピックアップ

ベース弦の強大な弦振動エネルギーを、より確実にピックアップするために考案されたのがこの方式。1本の弦に2個ずつのマグネットをバランスよく配置。ピックアップ面積、磁界の広がり、感度も一段とアップして、低音域はもちろん、中高域にかけて豊かで伸びのあるサウンドを弾き出せる。サステインの効いたサウンドにも弾感を発揮し、ヤマハのベース用ピックアップはすべてこのタイプ。



ブリッジでギター選びをするギタリストもいる

●ブリッジでギター選びをするギタリストもいる
弦張りを最終的にボディへ伝えるブリッジは、音の伸びやピッチを左右する重要なパーツだ。剛性の高いものほど音伸びが長くナチュラルサステインが得やすい。ヤマハのブリッジは、すべてボディにダイレクトマウント。素材には、ヘヴィデューティなダイキャストが用いられ、弦振動エネルギーはマキシマムでボディへ伝達。構造的にも各機種の特性に合わせて、より微妙な高調整やオクターブコントロールができるタイプを採用している。



ストップテールピースなのか

ストップテールピースの最大の利点は、弦高を変えらることによりテンション(弦の張り)もコントロールできることだ。弦高を低くしてテンションを強めるとチョーキングもスムーズになり、サステインが得やすくなる。弦高を上げるとテンションが弱まるからヘヴィゲイジ弦には最適だ。もちろん、1弦が切れると残りの弦も張りや弱いプランコ型のトラビーズテールピースのような不安定なヤマハは、音の伸び重視。ブリッジ一体成型のものも含めテールピースはすべてボディにダイレクトマウント。



パーフェクトチューニングこそプロサウンドの秘訣

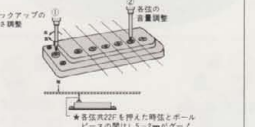
パーフェクトチューニングこそプロサウンドの秘訣
音楽は、あくまでも正確な音程があってこそ美しく響く。この音程を調節するのがチューニングギア、糸巻だ。強力な張力にもビクとせず、微調整も思いのまま、びたり、スムーズなパーフェクトチューニングを保証してくれるものを選びたい。ヤマハのオリジナル糸巻の性能と信頼性は、そのデザインとともに、内外のプロミュージシャンが評価。

Before Play

●弦は死んでいないか
(弦の交換は早めに)弦のび、サビきはクリアーサウンドの大敵。音質劣化はどんどん進んでいく。[弦の交換は1セットごと]1弦ごとの張り替えは、他弦とのバランスがとりにくく、ハーモニクスに悪影響。6弦全部を同時に替えるのがベスト。●**弦高(弦とフレットの距離)は適正だろうか**
弦高が高すぎて弾きにくい。弦がビリびりして伸びたときは3本のポイントをチェック。●**上駒の高さ** ●ブリッジとテールピースの高さ ●ネックのそり

オクターブピッチ調整は完璧だろうか

●オクターブピッチ調整は完璧だろうか
弦を張り替えたり、弦高調整を行なったりオクターブピッチは狂ってくる。下記の要領でチューニング。
●**ピックアップ/バランスをとれているだろうか**
弦がピックアップをこすらず、ピックアップが影響しない範囲で、ピックアップは可能な限り弦へ近づける。



糸巻は適度なトルクに調整されているだろうか

演奏中のチューニングの狂いをミニマムに抑えるために糸巻の回転トルクは少し固目に調整しよう。
固いトルクにも固すぎるとは異なる(固すぎると変形する)。

After Play

●プラグの脱着
プラグを抜くとき、強引に引っばってはならない。
●**クリアー**
弦やフィンガーボードの手あかや湿度を乾いたクロスでふきとり、大敵のサビから完璧なガードを。
●**キープ**
湿度はギターの響きを殺し、直射日光はより、ゆがみ、ひび割れの原因。保存はギターケースに入れて。

All Days

●ペルトバックルや金属ボタンなどは、演奏時には避けよう。かみかきなどの鋭い楽器を傷つけないように。
●**ギター**の塗装、特にラッカーフィニッシュの場合、長時間ゴムやビニールと接触していると、化学変化を起こすことがあるので十二分に気をつけよう。

ACCESSORIES

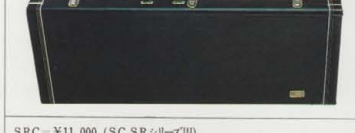
SFC=¥12,000 (SFシリーズ用)



SGC=¥10,000 (SG,SX,SLシリーズ用)



SCD=¥18,000 (SCシリーズ用)



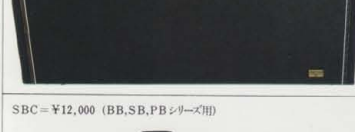
SRC=¥11,000 (SC,SRシリーズ用)



SAD=¥20,000 (SAシリーズ用)



BBD=¥18,000 (BB,SB,PBシリーズ用)



SBC=¥12,000 (BB,SB,PBシリーズ用)



SGS-I=¥5,500 (SG,SF,SX,SLシリーズ用)



SGS-II=¥8,000 (SG,SF,SX,SLシリーズ用)



SRS-I=¥5,500 (SC,SRシリーズ用)



SRS-II=¥8,000 (SC,SRシリーズ用)



SAS-II=¥10,000 (SAシリーズ用)



SBS-I=¥6,000 (BB,SB,PBシリーズ用)



SBS-II=¥9,000 (BB,SB,PBシリーズ用)



EXTRA LIGHT GAUGE

Electric Guitar Strings
EXTRA LIGHT GAUGE
.008
E-1st H-1071
YAMAHA
チューニングは、フレットを使用するフレットレスの弦の音に、ハタチの音程が異なる。その違いは、フレットレスの弦の音程が、フレットレスの音程に比べて、E-1st ¥70 D-4th ¥140 B-2nd ¥70 G-3rd ¥100 A-5th ¥200 G-3rd ¥100 E-6th ¥300 ●セット価格(全7弦) ¥900

SUPER LIGHT GAUGE

Electric Guitar Strings
SUPER LIGHT GAUGE
.009
E-1st H-1061
YAMAHA
正統派のサウンドの音に、ハタチの音程が異なる。その違いは、フレットレスの弦の音程が、フレットレスの音程に比べて、E-1st ¥70 D-4th ¥140 B-2nd ¥70 A-5th ¥220 G-3rd ¥100 E-6th ¥300 ●セット価格(全7弦) ¥900

LIGHT GAUGE

Electric Guitar Strings
LIGHT GAUGE
.010
E-1st H-1021
YAMAHA
フレットレスの音程に、ハタチの音程が異なる。その違いは、フレットレスの弦の音程が、フレットレスの音程に比べて、E-1st ¥70 D-4th ¥140 B-2nd ¥70 A-5th ¥220 G-3rd ¥100 E-6th ¥300 ●セット価格(全7弦) ¥900

REGULAR GAUGE

Electric Guitar Strings
REGULAR GAUGE
.013
E-1st H-1011
YAMAHA
フレットレスの音程に、ハタチの音程が異なる。その違いは、フレットレスの弦の音程が、フレットレスの音程に比べて、E-1st ¥70 D-4th ¥140 B-2nd ¥70 A-5th ¥220 G-3rd ¥100 E-6th ¥300 ●セット価格(全7弦) ¥900

FLAT WOUND REGULAR GAUGE

Electric Guitar Strings
FLAT WOUND REGULAR GAUGE
.014
E-1st H-3011
YAMAHA
チューニングは、フレットを使用するフレットレスの弦の音に、ハタチの音程が異なる。その違いは、フレットレスの弦の音程が、フレットレスの音程に比べて、E-1st ¥70 D-4th ¥220 B-2nd ¥100 A-5th ¥200 G-3rd ¥100 E-6th ¥300 ●セット価格(全7弦) ¥1,200

EXTRA LIGHT GAUGE

Electric Guitar Strings
EXTRA LIGHT GAUGE
.008
E-1st H-1071
YAMAHA
チューニングは、フレットを使用するフレットレスの弦の音に、ハタチの音程が異なる。その違いは、フレットレスの弦の音程が、フレットレスの音程に比べて、E-1st ¥70 D-4th ¥140 B-2nd ¥70 A-5th ¥200 G-3rd ¥100 E-6th ¥300 ●セット価格(全7弦) ¥900

FLAT WOUND REGULAR GAUGE

Electric Guitar Strings
FLAT WOUND REGULAR GAUGE
.014
E-1st H-3011
YAMAHA
チューニングは、フレットを使用するフレットレスの弦の音に、ハタチの音程が異なる。その違いは、フレットレスの弦の音程が、フレットレスの音程に比べて、E-1st ¥70 D-4th ¥220 B-2nd ¥100 A-5th ¥200 G-3rd ¥100 E-6th ¥300 ●セット価格(全7弦) ¥1,200

FLAT WOUND (For SHORT SCALE Bass)

Electric Bass Strings
FOR SHORT SCALE
FLAT WOUND
G-1st
050 H-4011
YAMAHA
ショートスケールベースで、より正確な音程を演出する。地上にフラットサウンド。

FLAT WOUND (For LONG SCALE Bass)

Electric Bass Strings
FOR LONG SCALE
FLAT WOUND
G-1st
050 H-4021
YAMAHA
ロングスケールベースで、より正確な音程を演出する。地上にフラットサウンド。

ROUND WOUND (For LONG SCALE Bass)

Electric Bass Strings
FOR LONG SCALE
ROUND WOUND
G-1st
045 H-4031
YAMAHA
ロングスケールベースで、より正確な音程を演出する。地上にフラットサウンド。

REGULAR GAUGE

Electric Bass Strings
REGULAR GAUGE
.013
E-1st H-1011
YAMAHA
フレットレスの音程に、ハタチの音程が異なる。その違いは、フレットレスの弦の音程が、フレットレスの音程に比べて、E-1st ¥70 D-4th ¥140 B-2nd ¥70 A-5th ¥220 G-3rd ¥100 E-6th ¥300 ●セット価格(全7弦) ¥900

REGULAR GAUGE

Electric Bass Strings
REGULAR GAUGE
.013
E-1st H-1011
YAMAHA
フレットレスの音程に、ハタチの音程が異なる。その違いは、フレットレスの弦の音程が、フレットレスの音程に比べて、E-1st ¥70 D-4th ¥140 B-2nd ¥70 A-5th ¥220 G-3rd ¥100 E-6th ¥300 ●セット価格(全7弦) ¥900

FLAT WOUND REGULAR GAUGE

Electric Bass Strings
FLAT WOUND REGULAR GAUGE
.014
E-1st H-3011
YAMAHA
チューニングは、フレットを使用するフレットレスの弦の音に、ハタチの音程が異なる。その違いは、フレットレスの弦の音程が、フレットレスの音程に比べて、E-1st ¥70 D-4th ¥220 B-2nd ¥100 A-5th ¥200 G-3rd ¥100 E-6th ¥300 ●セット価格(全7弦) ¥1,200

FLAT WOUND REGULAR GAUGE

Electric Bass Strings
FLAT WOUND REGULAR GAUGE
.014
E-1st H-3011
YAMAHA
チューニングは、フレットを使用するフレットレスの弦の音に、ハタチの音程が異なる。その違いは、フレットレスの弦の音程が、フレットレスの音程に比べて、E-1st ¥70 D-4th ¥220 B-2nd ¥100 A-5th ¥200 G-3rd ¥100 E-6th ¥300 ●セット価格(全7弦) ¥1,200

●リフレクターは1/4インチ厚の素材に、リフレクター(4)は使用していません。