

RBX Rock'n Road Series

スーパープレイアビリティ・ジョイントシステムが生み出す、ロングサスティーンとよりフレキシブルな演奏性。

ロックンロールは、若者たちの自由への憧れが、エレクトリックギターと出会ったことによって爆発した音楽だ。それまで彼らを縛りつけていた、世の中の様々な制約も、自分自身で作った殻も、ロックという新しい表現手段によって、取り払われた。自由であることを実感できる喜びが、ロックシーンにあふれ、キラキラと輝いた。

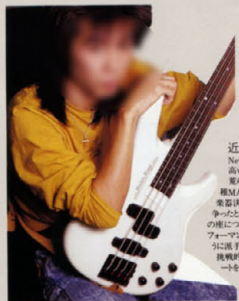
なにもに代え難い自由、それを実感したものは、より自由であるためなら、どんな困難にも立ち向かうことができるだろう。

ロックンロールはいつも自由とともにあった。

ロックシーンに関わる者たちにとって、そんなロックの歴史を忘れることはできない、自ら削り上げたものだとともに、それが新しい自由を阻むものだとしたら、ためらうことなく捨て去るはずだ。どこまでも続く



自由への長い道、RBXを手にしたロックンローラー達がいっていく。ロングスケールベースのスタンダードとして、多くのベーシストに愛され続けているRBXに、新たに加わったロックンロードシリーズ。卓越した演奏性を生み出すライトウエイトボディとスーパープレイアビリティ・ジョイントシステム。そして、ナチュラル・サテンフィニッシュ・ネック。定評のハイテンションサウンドをさらに彩るニューファンクション。もっと自由であり続けるために、辿り着いたひとつの高みから、さらに高次元を目指すヤマハのロックスピリッツが生んだハイオクティ・ギア、RBX 500シリーズが導くベースワールドは、ロックンロールの伝統が脈々と息づいている。Keep On Rock'n Rollin やり続けてほしい、限りない喜びのために。



近沢寛也(Y) Naoki Yanoの前身は、名高いコンチネンタルベースに憧れ、同じ音楽大生のYが"地獄AKI"と呼ばれるバンドの楽器店に志願してコンチネンタルベースの修理を学んだ。この間に、憧れに燃れたベースマニア・マニアは、そのYの成長のすべりに通ず。Yが成長し、RBXの輝き出す真摯なベースで、Yの音楽の魂を伝える活動が、Yの音楽活動の原点。

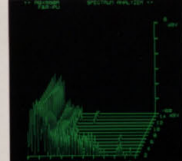
RBX-500R "P&J"タイプ U & コントロール



RBX-500R "P&J"タイプ U & コントロール



RBX-500R "P&J"タイプ U. コンピュータ解析



1/4ワットとリアリティーサウンドです。定評のアルニコVマグネットを核に、コイル・ターン数を新たにアレンジしたニュー"RBX"タイプUを搭載。スプリング・バック・システムは、YBS-AIPCに、豊かな低域を伝達し、伸び、またリアのシングルコイルP.U. "YBS-AJIC"で、アタックのあるサウンドを演出し、YBS-AJICの2つのワイヤを、YBS-AJICのハードテンションサウンドを、さらに力強く表現力豊かに引き出します。コントロールは、マスター・ボリューム、バスターン・マスターのコントロールも引き出します。

フロントP.U.とリアP.U.のバランスをセンターにし、得られたバランス・サウンドのコンピュータ解析グラフ。音質特性の点においては、リアタイプUのコントロールの特性が現れています。また、中域から高域にかけての音響構成、アタック時の瞬時の応答も優れており、リアタイプUの特性である"ライブ"なサウンドを、さらに力強く表現力豊かに引き出します。コントロールは、マスター・ボリューム、バスターン・マスターのコントロールも引き出します。



ニューデザインヘッドストック スタイルリッシュなラインで構成されたニューRBX-550R&500Rのヘッドストック。1 & 2弦、2 & 3弦に独立して設けられたストリングガイドは、ライトウエイトボディに合わせより自然なテンションバランスを得るための工夫。ネックはナチュラルサテンフィニッシュのメイプル。指板には22Fローズウッドを使用。

コンチネンローラー・ロックシーンに、新たなステイタスを確立した、ロングスケールベースの決定版。ロックンベーシストのハードにフルチャージ。

New



RBX-500R

ボディバスクラップ
ネックメイプル(サテンフィニッシュ)×コイルトーン
ピックアップ: YBS-STC
ピックアップ: YBS-F1P
ガードプレート(セラミック)×1
YBS-F1E
ガードプレート(セラミック)×1
コントロール: マスター・ボリューム
スケール: 360mm
ハードウェア: プラック(BL)
フィニッシュ: プラック(BL)
ボディ(WH)
フィニッシュ: FR
ウレタン: 3.5kg

卓越したプレイアビリティを発揮する新ライトウエイトボディ採用。定評のハードテンションサウンドと豊かな"鳴り"をコンパクトボディで実現。

New



RBX-550R

ボディバスクラップ
ネックメイプル(サテンフィニッシュ)×コイルトーン
ピックアップ: YBS-STC
ピックアップ: YBS-F1P
ガードプレート(セラミック)×1
YBS-F1E
ガードプレート(セラミック)×1
コントロール: マスター・ボリューム
スケール: 360mm
ハードウェア: プラック(BL)
フィニッシュ: プラック(BL)
ボディ(WH)
フィニッシュ: FR
ウレタン: 3.5kg

Standard Series

クリエイティブなハートを刺激するハイブリッド・ローインピーダンスP.U.をマウント。ベースの新次元を切り拓く魅力満載。



RBX-500R

ボディバスクラップ
ネックメイプル(サテンフィニッシュ)×コイルトーン
ピックアップ: YBS-STC
ピックアップ: YBS-F1P
ガードプレート(セラミック)×1
コントロール: マスター・ボリューム
スケール: 360mm
ハードウェア: プラック(BL)
フィニッシュ: プラック(BL)
ボディ(WH)
フィニッシュ: FR
ウレタン: 3.5kg

ヘヴィデューティな16ポールピース・ハムバッカーを装備。ミドルクラス・ベースシーンに旋風を巻き起こすハードマシーン。



RBX-550R

ボディバスクラップ
ネックメイプル(サテンフィニッシュ)×コイルトーン
ピックアップ: YBS-STC
ピックアップ: YBS-F1P
ガードプレート(セラミック)×2
コントロール: マスター・ボリューム
スケール: 360mm
ハードウェア: プラック(BL)
フィニッシュ: プラック(BL)
ボディ(WH)
フィニッシュ: FR
ウレタン: 3.5kg



RBX-500R

ボディバスクラップ
ネックメイプル(サテンフィニッシュ)×コイルトーン
ピックアップ: YBS-STC
ピックアップ: YBS-F1P
ガードプレート(セラミック)×1
YBS-F1E
ガードプレート(セラミック)×1
コントロール: マスター・ボリューム
スケール: 360mm
ハードウェア: プラック(BL)
フィニッシュ: プラック(BL)
ボディ(WH)
フィニッシュ: FR
ウレタン: 3.5kg

ハイクラスに迫るサウンドとプレイアビリティを両立させたロングスケールベースの人気ハイコストパフォーマンスモデル。



RBX-500R

ボディバスクラップ
ネックメイプル(サテンフィニッシュ)×コイルトーン
ピックアップ: YBS-STC
ピックアップ: YBS-F1P
ガードプレート(セラミック)×1
YBS-F1E
ガードプレート(セラミック)×1
コントロール: マスター・ボリューム
スケール: 360mm
ハードウェア: プラック(BL)
フィニッシュ: プラック(BL)
ボディ(WH)
フィニッシュ: FR
ウレタン: 3.5kg