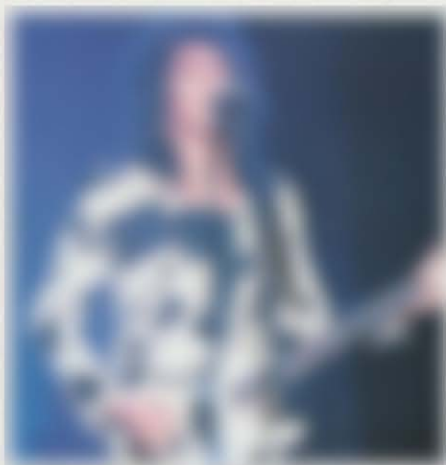


BILLY SHEEHAN (MR. BIG)



JOHN LEVEN (EUROPE)



JEFF BERLIN



SATOSHI SAWAI

HIDEKI SAMEJIMA
鯨島秀樹 (HOUND DOG)

まず、デザインがいいね。日本人の体形にマッチしてとても弾きやすいし。指板の感触も気に入ってるよ。サウンド的には、ナチュラルなところが僕は好きだな。

沢井 暁 (SHOWER)
軽いボディなのに、作りがしっかりしている。ルックスのキャラクターとしては、ロックだと思ふ。サウンド面では、あらゆるジャンルをこなせるアッセンブリーになっているね。

RBX

世界を揺さぶる新世代ハードテンションサウンド。ロックベースのニュースタンダードとして君臨するRBX。そして、ロングスケールRBXの血

統はそのままに、先鋭のミディアムスケールコンセプトを導入し、かつてないパワフル&ヘヴィなベースサウンドを響かせるRBX-MS。ビリー・シーン直伝のスペシャルカラーモデルもラインナップ。スーパーテクニシャンのスピリットを継承し、挑戦的なベースワールドを築く。

●高密度性により深みのあるサスティーンを生むスーパーブレイアビリティジョイントシステム+ディープインサート方式 (850R, MSシリーズ)。●アクティブなブレイをサポートするライトウェイトボディ。●超ワイドなトーンレンジをクリエイトするヤマハオリジナル・ローインピーダンスP.U.搭載 (850R)。●ヤマハとアメリカ有数のピックアップメーカー「EMG」との共同開発により誕生したP.U.を「P」と「J」マウント (600R & 600M, MS II シリーズ)。●4コントロールアクティブ・サーキットを導入。フロント&リアP.U.の微妙なトーンニュアンスの設定、トレブル、ベースの独立コントロールとトーン操作は自在 (850R, MS II シリーズ)。●600R, 550R, 500R, MS II には、操作性、信頼性に優れた3コントロールのシンプルシステム。●機能性重視のハイクオリティ・ダイキャストブリッジを搭載。ブリッジサドルには、弦高やピッチの狙いを排除するロック方式を採用 (850R)。●弦振動をムダなくボディに伝え、豊かなベースサウンドを表現するヤマハオリジナル・ハイパーブリッジをマウント (600R, 600M, 550R, 500R)。●鮮烈なビリー・シーン・スペシャル・フィニッシュ。ショッキングピンク、ブルーパールを600M, MS II に展開。◎ラインナップ14P34



LEFT: RBX-850R STR ¥81,000 RIGHT: RBX-MS II M BL ¥65,000
価格は全てメーカー希望小売価格(税抜き価格)です。