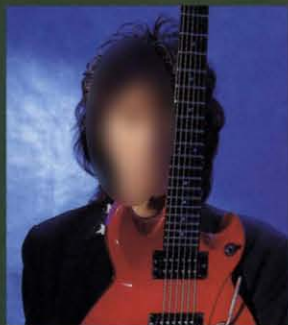


YAMAHA SUPER ARTIST MODEL

プロフェッショナルの夢の結晶。

スーパー・アーティスト・モデル。ヤマハのリサーチ&ディベロップメント・セクション「YAMAHA R&D TOKYO」発信によるスペシャル・ヴァージョン。国内トップ・アーティストのリクエストを完璧に再現し、パーツひとつに至るまで、彼らがプレイするモデルとまったく同一のスペックでラインナップ。次々と新しい展開を吸収し膨張するミュージック・シーンにおいて、アーティスト・モデルならではの圧倒の完成度と鮮烈な存在感を放つ。

Produced and Co-ordinated by YAMAHA R&D TOKYO.



KITAJIMA MODEL

この重いハムバッカー・サウンドは、僕にしか出せない。

北島健二サウンドの核は、太さと重さにある。KK-Iは、彼自身の書いた図面をもとに、この独特のハムバッカー・サウンドに求心して造り上げられている。結果的にデザイン面のポイントとなったボディ下部のボリュームは、弦振動を受け止めるうえで、理想的な大きさを確保している。洗練された華やかさとヴィンテージ・ニュアンスを両立したピックアップは、いくつものプロトの中から彼の耳が選び出したモデルである。パワーという価値観の中で、最高のギターとなった。「KK-Iは一筋縄ではいかないギターだ」と北島健二は語っている。「だから、弾きまくってKK-Iの中に眠っている僕の魂を目覚めさせてくれ」と。

北島健二(FENCE OF DEFENSE)モデル

KK-I ¥170,000(税抜き)

BODY:Maple+Mahogany NECK:Maple(Set-in Neck) FINGERBOARD:Ebony 22F(350R) BRIDGE:Rockin' Magic-Pro II PICKUPS:YGH-A16BT*1, YGH-A18BT*1 CONTROLS:Front P.U. Volume, Rear P.U. Volume, Master Tone(Bi-Sound SW) 3P-Selector SW SCALE:628mm HARDWARE:Gold FINISH:CHR(チェリーレッド)



ISSEI MODEL



17バリエーションの音の中に、僕の望むすべてがある。

野呂一生の自己主張の魂、それがSG-Iである。すべてに彼の個性を優先。センター・シングルコイル・ピックアップの独立ON/OFFスイッチ、ハムバッカーをコイルタップするバイサウンドスイッチの搭載により、17パターンものサウンド・バリエーションを実現している。さらに、音ヤセを防ぎ、クオリティを維持するリア・ピックアップのリバース装着、軽量化とソリッド・ギターでは出ることのできないサウンドの丸みを目指した中空構造ボディなど、プロフェッショナル・モデルならではのアイディアを導入し、構築。非常に潜在能力の高いギターとして野呂一生に評価され、愛され続けている。

野呂一生(CASIOPEA)モデル

SG-I ¥280,000(税抜き)★在庫僅少品

BODY:Carved Maple Top, Mahogany Back("T-Cross Maple"Body Construction)Special Semi-Hollow Construction NECK:Maple+Mahogany(Through Neck)Original Grip,Ebony Laminated Original Shape Head Stock FINGERBOARD:Ebony 22F(350R)with Special STAR Position Mark BRIDGE:Rockin' Magic-Pro PICKUPS:SGH-ICB"SPINEX"(White Covered&Chrome Pole Piece with Special Wiring)*2, Original Bar Type Singlecoil(Alicino)*1 CONTROLS:Front P.U. Volume, Rear P.U. Volume, Front P.U. Tone(Bi-Sound SW),Rear P.U. Tone(Bi-Sound SW)Center P.U. Volume(Center P.U.ON/OFF SW),3P-Selector SW SCALE:628mm HARDWARE:Chrome FINISH:PS(パールキャンパス)

SAKURAI MODEL



無限の可能性を持つ6弦ベースこそが、僕の究極のスタイルだ。

櫻井哲夫のスーパー・テクニクを弦4本の制約から解放したTRB-S。6弦すべてのテンションと弦振動を充分に実現するサイズを確保しながらも、シビアなシェイプアップにより、極めて優れたプレイabilityを獲得し、彼のメイン・モデルとなっている。多弦ベースにありがちな低音域での不明瞭さは、ピックアップの微妙なセッティングにより完全に回避。さらに、彼がプレイ中は常にONにしているというビエゾP.U.のエフェクト効果が、ベースにおいてもバックイングソロで音色に表情をつけることを可能にしている。デジタルの進化がもたらした音域拡大に対する、ベースの解答がここにある。

櫻井哲夫(JIMSAKU)モデル

TRB-S ¥600,000(税抜き) with HARDCASE

BODY:Exotic Maple+Mahogany NECK:High Density Laminated Wood(Through Neck) FINGERBOARD:Ebony 24F BRIDGE:BPZ-6 PICKUPS:"YLB-S&JZB(Ceramic)"*2, Piezo P.U. CONTROLS:Master Volume, Balancer,Treble,Bass,Piezo P.U.Mix,Stand-by SW SCALE:860mm HARDWARE:Gold FINISH:CRS(チェリーレッドキャンパス)

TAKANAKA MODEL



僕とSGが10数年培ってきたことの集大成をカタチにした。

10年を軽く上回る高中正義とSGのコンビネーションは、SG-Tによりひとつの完成を見た。SGの特に豊さと厚みを含ませ持ったハムバッカー・サウンドを評価する彼は、自らの音世界をさらに強固なものとするために、クリアなハーフトーンまでも出力可能にした。ピックアップは、何種類ものモデルを実際に彼が弾いて選定している。「TAKANAKAブランドのようにしたくて」と彼が言うボディのレター・デザインは、ミーティング中に出た話題をヤマハが具体化したもの。細部に至るまで共同作業により造り上げたSG-Tは、高中正義の過去も未来も語ることのできる唯一のギターである。

高中正義モデル

SG-T ¥280,000(税抜き)

BODY:Carved Maple Top(with Special TAKANAKA Inlay),Mahogany Back("T-Cross Maple"Body Construction) NECK:Maple+Mahogany(Through Neck)with Special Head Inlay FINGERBOARD:Ebony 22F(350R) BRIDGE:Rockin' Magic-Pro PICKUPS:SGH-ICB"SPINEX"(Chrome Pole Piece)*2,Original Bar Type Singlecoil(Alicino)*1 CONTROLS:Master Volume,Master Tone,3P-Selector SW SCALE:628mm HARDWARE:Chrome FINISH:STN(シースルーネイビー)

TAMAKI MODEL



歌うように美しいサウンドは、僕の音楽に欠かせない。

玉置浩二の作品は、すべてギターから創りだされている。印象的な詩を乗せた独特のメロディラインを生み出すうえで、ギターは彼にとってかけがえない存在である。彼のギターに対する熱い思いは、プロデビュー前からのヤマハとのリレーションによって結実した。エモーショナルな箱鳴りが特徴のSASを、コンテンポラリーな感性によりアレンジ。ホワイト・フィニッシュとゴールド・パーツを生かしたエクステリアなど、ギタリストの視点からは微妙に異なるアプローチが施されている。ルックス・イメージ通りの美しいサウンドは、これからも数多くのヒット・チューンの出現を予感させる。

玉置浩二(安全地帯)モデル

SAS-T ¥167,000(税抜き)★在庫僅少品

BODY:Arched Maple+Birch Top(Center Block+Alder) NECK:Mahogany(Set-in Neck)Original Shape Head Stock FINGERBOARD:Ebony 22F(350R) BRIDGE:TSG-IG PICKUPS:SGH-ICB"SPINEX"*2 CONTROLS:Front P.U. Volume, Rear P.U. Volume, Front P.U. Tone(Bi-Sound SW),Rear P.U. Tone(Bi-Sound SW),3P-Selector SW SCALE:628mm HARDWARE:Gold FINISH:PW(パールホワイト)

このページの商品の価格は全てメーカー希望小売価格(税抜き価格)です。