

PRESTIGE LINE
YGD

世界最高水準のカスタム・ボルトオン。

最良のギター・テクノロジーをもって、ボルトオン・ギターを見直していくというパシフィカ・コンセプトのニュー・アプローチとして、パシフィカ・カスタムは開発された。目指し、極めたのは、ボルトオン・ギターにおけるハムバッカー・サウンドの完成。ギターの基本構造に関わるマテリアルのセレクトイングから、個々のパーツのクオリティ・アップまで、世界最高水準のアプローチを施している。贅沢な材を、贅沢な手法で用いる。これが、カスタムを名乗る所以である。ハムバッカースタイル・ロックギターの最も新しい到達点、パシフィカ・カスタム。その存在感が語るのは、他でもないギタリストの誇り。



PHOTO: PACIFICA Custom (YNS)

Designed in U.S.A.

PACIFICA



MGB

PACIFICA Custom (PAC CST)

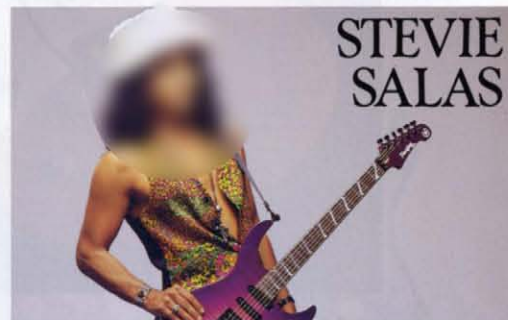
メーカー希望小売価格(税抜き価格)

¥250,000 with **HARDCASE**

BODY: Curly Maple
+ Honduras Mahogany
NECK: Hard Maple (Bolt on)
FINGERBOARD: Rosewood
24F(300-400R) with Special "Z" Inlay
BRIDGE: Rockin' Magic-Pro III
PICKUPS: "YGDH-1B" by DiMarzio x1,
"YGDS-1B" by DiMarzio x1,
"YGDH-2B" by DiMarzio x1
CONTROLS: Master Volume,
Master Tone, 4Pole5P-Selector
SW(Bi-Sound System)
SCALE: 648mm
HARDWARE: Black
FINISH: YNS, MGB

クラフトワークの理想的統合。メイプルトップ・マホガニーバックのハムバッカー・パシフィカ。

パシフィカのステイタスのもとで、ハムバッカー・サウンドを完成させるため、極めてクオリティの高いアプローチをとっている。例えば、世界的に著名なマニファクチュアとのリレーションの活用。ボディ・コンストラクションは、Warmothが手掛ける。上質な材に恵まれるアメリカ北西部にオフィスを置くWarmothは、その環境を生かし、よりシビアなマテリアル・セレクトを行なう。トップのメイプル材は、カーリー・タイプ。音響特性とアヒアランスを高度に両立した理想的な選択だ。美しい柾目のイメージは、ファット&ウォームなハムバッカー・サウンドに欠かせない。バックには、マホガニーの中でも音響的に最高級といえるホンジュラス産を奢る。さらにいえば、この2種類の材をブライしたボディのトップと厚みにも注目してほしい。ギタリストの腕が当たる部分は、カットではなくラウンドさせ、造型的な美しさを持たせている。ボディ厚は、ギターの標準的な厚みをハムバッカー材で稼ぎ、メイブルの分だけ厚くなっている。ともに、鳴りのよさと豊かなローエンドに貢献する贅沢な手法である。もちろん、コントロール・キャピティ・プレートのクオリティ、導電塗料の丁寧な塗布など、ディテールへのこだわりも忘れてはならない。そしてリアP.U.には、オーダーメイド・パシフィカにおいて高評価を得るDiMarzioのハイパワー・ハムバッカーを採用した。現代的なスタイルのメイプル+マホガニー・モデルに似合う、現代的なキャラクターのP.U.だ。パシフィカ・カスタムは、これら音響的に有意義なアプローチにより、ワイドなダイナミックレンジと、優れたサステインを獲得。従来のボルトオン・ハムバッカー・ギターに見受けられた、中低域への不満は解消されている。



STEVIE
SALAS

【Custom Spec】 ■ Neck&Body: 世界最高クオリティのウッドパーツ製作技術を持つWarmoth(U.S.A.)のボディ&ネックを採用している。ネックは、1フレット部分で17mm厚のスーパースピード仕様。2本のグラファイト片が入り、その厚みからイメージできそうな強度を確保している。音響特性と柾目の美しさを両立させたメイプル+マホガニーバックのボディは、ボルトオン・サウンドにファット&ウォームなキャラクターを加える。 ■ Pickups: ヤマハ・ディマルジオの心。専用設計されたDiMarzioピックアップをISHで搭載する。フロントには、全音域に渡りマホガニーのよいサウンドを出力するハムバッカーの世界的標準モデルを、リアには、ハイ落ちなしに中低域を強化した独特の味わいを持つモデルを選択し、パシフィカ独自の4ポル5ポジション・セレクター・スイッチにより、多彩かつ個性豊かなサウンドを出力する。 ■ Others: ボルトオン、アメリカの可変抵抗器専門マニファクチュアCTS社製。理想的な回転フィールと暖かみのあるサウンドとニュアンスを持つ。さらに、ステイジー・サラスを始めとするプロフェッショナル・モデルにも使用されているスベシナル"Z"インレイ・ポジションマーク、カーリーメイブルの美しい柾目を生かすシール・フィニッシュなど、カスタム・スペックは、ディテールにまで良し。

【Basic Spec】 ■ Fingerboard: 07フレットで300mm、22フレットで400mmのコロンブス・ラディアス・フィンガーボードを採用。ハイフレットでの演奏性を高め、ネック全体を後子アフィンガリングも極めてスムーズ。 ■ Tremolo Unit: パシフィカを構成するパーツそれぞれが持つ固有のレゾナンスとのマッチングを考慮して開発された"Rockin' Magic-Pro III"を搭載する。 ■ Control: 4Pole5P-Selectorにより、ピックアップの組み合わせすべてにハムキャンセル接続となる。また、リア+センター、フロント+センター位置では、ハムバッカーが自動的にシングル接続となる。

Custom

COLOR
YNS(イェロー・ナチュラル・サテン)
MGB(マゼンタ・バースト)