



YG-1212 ¥100,000 (税抜き)

BODY:Light Ash or Sen NECK:Maple/Scarf Joint/Bolt on) FINGERBOARD:Ebony 24F(350R) BRIDGE:Rockin' Magic-Pro II PICKUPS:"LIVE"-GS3(AnicoV/U.S.A.)x2 "YGH-A16B(AnicoV/Special)"x1 CONTROLS:Master Volume,Master Tone,5P-Selector SW(Bi-Sound System) SCALE:648mm HARDWARE:Gold FINISH:TLG,TRS,FB,MV



TLG



YG-1221 ¥100,000 (税抜き)

BODY:Light Ash or Sen NECK:Maple/Scarf Joint/Bolt on) FINGERBOARD:Ebony 24F(350R) BRIDGE:Rockin' Magic-Pro II PICKUPS:"YGH-A16B(AnicoV/Special)"x1 "LIVE"-GS3(AnicoV/U.S.A.)x1 "YGH-A16B(AnicoV/Special)"x1 CONTROLS:Master Volume,Master Tone,5P-Selector SW(Bi-Sound System) SCALE:648mm HARDWARE:Gold FINISH:TLG,TRS,FB,MV



FB



YG-612 ¥65,000 (税抜き)

BODY:Alder NECK:Maple/Scarf Joint/Bolt on) FINGERBOARD:Rosewood 24F(350R) BRIDGE:Rockin' Magic-Pro II PICKUPS:"LIVE"-GS3(AnicoV/U.S.A.)x2 "LIVE"-GH3(AnicoV/U.S.A.)x1 CONTROLS:Master Volume,Master Tone,5P-Selector SW(Bi-Sound System) SCALE:648mm HARDWARE:Black FINISH:BP,PUM,CRD



PUM



YG-621 ¥65,000 (税抜き)

BODY:Alder NECK:Maple/Scarf Joint/Bolt on) FINGERBOARD:Rosewood 24F(350R) BRIDGE:Rockin' Magic-Pro II PICKUPS:"LIVE"-GH3(AnicoV/U.S.A.)x2 "LIVE"-GS3(AnicoV/U.S.A.)x1 CONTROLS:Master Volume,Master Tone,5P-Selector SW(Bi-Sound System) SCALE:648mm HARDWARE:Black FINISH:BP,PUM,CRD



CRD



YG-512 ¥55,000 (税抜き)

BODY:Alder NECK:Maple/Scarf Joint/Bolt on) FINGERBOARD:Rosewood 24F(350R) BRIDGE:RMX-III PICKUPS:"FOCUS"-SS2(AnicoV)x2 "FOCUS"-SH2(Ceramic)x1 CONTROLS:Master Volume,Master Tone,5P-Selector SW(Bi-Sound System) SCALE:648mm HARDWARE:Black FINISH:BL,WH,MR,MBM



BL



YG-521 ¥55,000 (税抜き)

BODY:Alder NECK:Maple/Scarf Joint/Bolt on) FINGERBOARD:Rosewood 24F(350R) BRIDGE:RMX-III PICKUPS:"FOCUS"-SH2(Ceramic)x2 "FOCUS"-SS2(AnicoV)x1 CONTROLS:Master Volume,Master Tone,5P-Selector SW(Bi-Sound System) SCALE:648mm HARDWARE:Black FINISH:BL,WH,MR,MBM



MBM

■LEFT HAND MODEL: YG-612L ¥75,000(税抜き) Finish: BP,CRD,PUM ※27ページ参照

Point of Performance

■ネックのグラフィックは、極めてナチュラルな感触のオールラウンドファインディングリップを採用、遠征からロードプレイまで、あらゆるプレイスタイルに対応する。■コントロール・システムは、多機能性よりも確実な操作性を重視し、2ノブスイッチのシンプルな構成。セレクトアーススイッチには、バイサウンドシステムを内蔵。ハムバッカー・シングルコイルのポジションを選択すると、自動的にハムバッカーがシングル接続となり、YGの個性豊かなサウンドに彩りを添える。



NEW SUPER PLAYABILITY JOINT SYSTEM

24フレットの最高音程までを確実に弾きこなすために、ポルトオン・ジョイント部裏面のボディを独自の形状にカットしている。



ROCKIN' MAGIC-PRO II

弦交換、オクターブ調整などのイージー・イン・ターフ・エイズと、イメージ通りのアンプ・ゲインを実現するプレイアビリティを兼ね備えたハイクラス・ストロボユニットのスタンダード・モデル。(1212、1221 & 600シリーズ)

COLOR



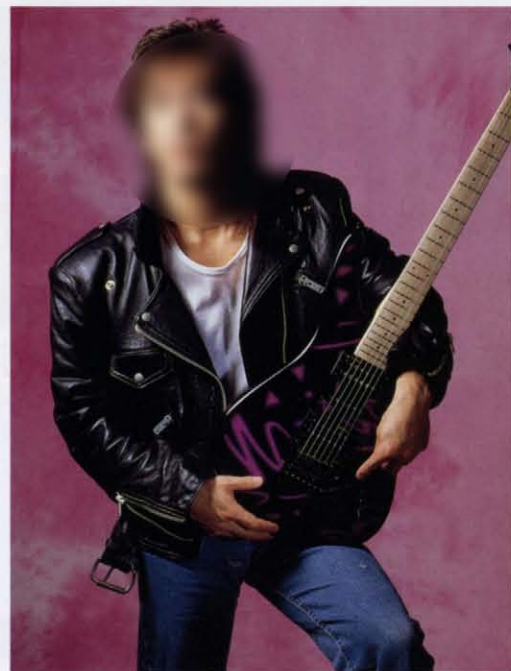
FB(フェイデッドバースト) VB(バイオレットバースト) BP(ブラックパール) LTB(ライトニングブルー) ATS(アンティックサンバースト) TLG(トランスルーセントグリーン) PUM(パープルメタリック) CRD(クリムゾンレッド) BL(ブラック) MBM(マリンブルーメタリック)

MG-M

TAKAHIRO MATSUMOTO MODEL

センセーションの原動力、松本孝弘モデル。

松本孝弘(B'z)のリクエストを100%実現し、彼の栄光と共にその歴史を刻んできた"MG-M"シリーズ。切れの良いギター・ワークを支える演奏性能と、テイスティなサウンド・キャラクターは、アーティスト・モデルならではのラインナップは、2モデル。自在なアンプをサポートする"Rockin' Magic-Pro II"搭載のM II。そして、ライブに映えるスペシャル・グラフィックを施したM II G。タイプこそ違え、そのポテンシャルはあくまでも松本孝弘。



MG-M II G ¥85,000 (税抜き)

BODY:Basswood NECK:Maple/Scarf Joint/Bolt on) FINGERBOARD:Maple 22F(350R) BRIDGE:Rockin' Magic-Pro II PICKUPS:"LIVE"-GH1(AnicoV)x2 "FOCUS"-SS1(AnicoV)x1 CONTROLS:Master Volume,5P-Selector SW(Bi-Sound System) SCALE:648mm HARDWARE:Black FINISH:Special"NEON-LIGHT" Graphic(NL)



MG-M II ¥75,000 (税抜き)

BODY:Basswood NECK:Maple/Scarf Joint/Bolt on) FINGERBOARD:Maple 22F(350R) BRIDGE:Rockin' Magic-Pro II PICKUPS:"FOCUS"-SH1(Ceramic)x2 "FOCUS"-SS1(AnicoV)x1 CONTROLS:Master Volume,5P-Selector SW(Bi-Sound System) SCALE:648mm HARDWARE:Black FINISH:SSB

